

 **IPS Empress® System**

IPS Empress® CAD

Инструкция по применению
Для зубных техников

CE 0123


ivoclar
vivadent®

IPS
Empress

СОДЕРЖАНИЕ

Информация о продукте	IPS Empress CAD – информация о продукте	4
	Материал	
	Использование	
	Состав	
	Концепция блоков	
	Обзор и описание продуктов	
Приборы и принадлежности		
Этапы работы врача	IPS Empress CAD – обзор процесса лечения	17
	Принципы препарирования и минимальная толщина стенки	
	Выбор цвета	
	Фиксация	
Изготовление реставраций IPS Empress CAD	IPS Empress CAD – вкладки Inlays/Onlays – окрашенные, глазурованные	22
	Обработка и подготовка к обжигу красителей и глазурочному обжигу	
	Техника 2-в-1 и обжиг красителей и глазури за один раз	
	Корректировочный обжиг	
	IPS Empress CAD – виниры/коронки для фронтальных зубов – окрашенные, глазурованные	25
	Обработка	
	Подготовка к окрашиванию	
	Обжиг красителей	
	Глазурочный обжиг	
	Корректировочный обжиг	
	IPS Empress CAD – виниры/коронки для фронтальных зубов – техника редуцирования Cut-Back и наслоение	30
	Техника редуцирования Cut-Back	
Подготовка к облицовке		
Очистительный обжиг Wash		
Обжиг массы режущего края и прозрачной массы		
Обработка и подготовка к обжигу красителей и глазурочному обжигу		
Обжиг красителей и глазурочный обжиг		
Корректировочный обжиг		
Общая информация	IPS Empress CAD – общая информация	38
	Подготовка к фиксации	
	Параметры обжига	
	Таблицы комбинирования масс	

IPS Empress® – ОРИГИНАЛ

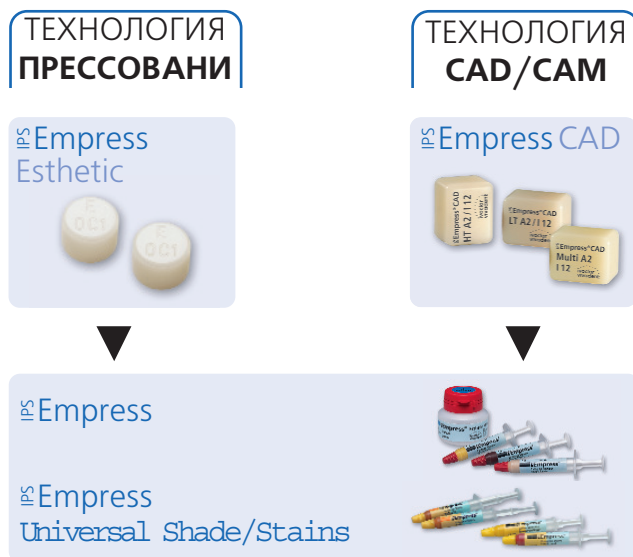
Почти 20 лет назад керамика IPS Empress внесла коренные изменения в наши представления об обработке керамики и, благодаря многочисленным преимуществам лейцитной стеклокерамики, прежде всего, превосходной эстетичности, керамика IPS Empress по праву стала «золотым стандартом» в стоматологическом мире. Свыше 33 миллионов готовых реставраций IPS Empress и устойчивая ассоциация «IPS Empress» с безметалловой керамикой свидетельствуют о безусловном успехе и высоком уровне качества этого материала.

Наряду с уже зарекомендовавшей себя техникой прессования в области цельнокерамических конструкций развивалась технология CAD/CAM. Для того, чтобы иметь возможность и здесь предложить свой «золотой стандарт», система IPS Empress объединяет продукты для обеих этих технологий. Они базируются на 20-летнем клиническом опыте и предлагают великолепную эстетику, независимо от того, используется ли технология прессования или CAD/CAM.

Для технологии прессования применяется материал **IPS Empress Esthetic**, для **CAD/CAM технологии** – **IPS Empress CAD**. Оба эти продукта состоят из лейцитной стеклокерамики, которая давно зарекомендовала себя с наилучшей стороны в клинической практике, и, помимо всего прочего, является очень эстетичным материалом. Обе керамики отличаются высокой прочностью, эстетичностью и поэтому могут быть использованы для изготовления полно-анатомических реставраций одиночных зубов, таких, как вкладки Inlays/Onlays, виниры и коронки.

Оба продукта на конечном этапе могут быть окрашены красителями **IPS Empress Universal Shades/Stains** или глазурованы, а также индивидуально облицованы керамикой для наслоения **IPS Empress Esthetic Veneer**.

Таким образом, система IPS Empress и в будущем останется синонимом высокоэстетичных полно-анатомических реставраций одиночных зубов из цельной керамики, независимо от выбранной технологии их изготовления.



IPS Empress CAD – Информация о продукте

Материал

IPS Empress CAD служит для изготовления высокоэстетичных полно-анатомических реставраций единичных зубов с помощью технологии CAD/CAM.

Блоки IPS Empress CAD изготовлены из лейцитной стеклокерамики, состоящей из стеклянной и кристаллической фаз. В результате многоступенчатого процесса лейцитные кристаллы вырастают на несколько микрон, равномерно распределяясь, из аморфной стеклянной фазы. При изготовлении блоков порошкообразный полуфабрикат автоматически спрессовывается в блоки, что позволяет достичь максимальной гомогенности. Из-за разности в коэффициентах теплового расширения (КТР) стеклянной и кристаллической фаз (лейцит), при охлаждении после спекания образуются напряжения в стеклянной фазе. Этот механизм ведет к повышению прочности материала, в результате чего прочность на изгиб материала IPS Empress CAD достигает 160 МПа. Тип этого материала имеет более чем 20-летний опыт успешного клинического использования. Выточенные реставрации обладают высокой точностью и гомогенной поверхностью. На конечном этапе реставрации могут быть окрашены красителями IPS Empress Universal Stains и/или индивидуально облицованы керамикой для наслоения IPS Empress Esthetic Veneer.



КТР (100–400°C) [10 ⁻⁶ /K]	16.6
КТР (100–500°C) [10 ⁻⁶ /K]	17.5
Прочность на изгиб (биаксиально) [МПа]*	160
Прочность на излом [МПа м ^{0.5}]*	1.3
Твердость по Викерсу [МПа]	6200
Химическая устойчивость [µг/см ²]*	25

* В соответствии с ISO 6872

Использование

Показания

Блоки IPS Empress CAD могут быть использованы для реставраций, перечисленных ниже, фиксирующихся адгезивно. В зависимости от вида и размера реставрации рекомендуется использовать блоки с различной транслюцентностью: HT (High Translucency/высокая транслюцентность), LT (Low Translucency/низкая транслюцентность) или мультиблок. Реставрации из блоков IPS Empress CAD могут быть отполированы, окрашены/ глазурованы и облицованы.

Блоки HT (High Translucency/ высокая транслюцентность)	Блоки LT (Low Translucency/ низкая транслюцентность)	Мультиблоки
Высокая транслюцентность и эффект хамелеона. Низкая "светлость" реставрации	Низкая транслюцентность и эффект хамелеона. Высокая "светлость" реставрации	Естественный переход цвета, транслюцентности и флюоресценции
- вкладки Inlays - вкладки Onlays - виниры	- коронки для фронтальных и боковых зубов - частичные коронки - виниры	- коронки для фронтальных и боковых зубов - частичные коронки - виниры

Для дальнейшей обработки реставраций из блоков IPS Empress CAD существуют следующие возможности:

- эстетическое окрашивание и глазурование полно-анатомических реставраций с помощью IPS Empress Universal Shades/Stains и глазуровочной пасты.
- эстетическое наложение в инцизальной трети укороченных реставраций (виниры и коронки на фронтальные зубы) массами для наложения IPS Empress Esthetic Veneer.

Противопоказания

- мостовидные конструкции
- традиционное цементирование
- очень глубокое поддесневое препарирование
- пациенты со значительно сниженным числом оставшихся зубов
- бруксизм
- фронтальные и боковые зубы, полностью (циркулярно) облицованные IPS Empress Esthetic Veneer

Важные ограничения при работе

При несоблюдении следующих указаний успешная работа с блоками IPS Empress CAD не может быть гарантирована:

- занижение необходимой минимальной толщины полно-анатомических реставраций IPS Empress CAD
- занижение необходимой минимальной толщины укороченных (техника редуцирования Cut-Back) реставраций IPS Empress CAD
- превышение толщины максимально допустимого слоя при наложении масс IPS Empress Esthetic Veneer
- окрашивание и глазурование реставраций из IPS Empress CAD иными материалами, кроме IPS Empress Universal Shades/Stains и глазури.
- смешивание порошкообразных и пастообразных материалов
- обтачивание блоков в несовместимой с данными блоками системе CAD/CAM

Побочные действия

При известной аллергии на компоненты материала от использования реставраций из блоков IPS Empress CAD следует отказаться

Состав

– Блоки IPS Empress CAD

Состав: SiO₂

Другие компоненты: Al₂O₃, K₂O, Na₂O, CaO, другие оксиды и пигменты

– IPS Empress Esthetic Veneer

Состав: SiO₂

Другие компоненты: Al₂O₃, K₂O, Na₂O, CaO, оксиды и пигменты

– IPS Empress Universal Shades, Stains и глазуровочная паста

Состав: оксиды, глицерин и бутандиол

– IPS Empress Esthetic Veneer Modellerliquid Моделировочная жидкость

Состав: вода, бутандиол и хлорид

– IPS Empress Universal Glasur- und Malfarbenfluid Универсальная жидкость для красителей и глазури

Состав: бутандиол

– IPS Contrast Spray Labside Контрастный спрей для использования зубным техником

Состав: суспензия пигментов в этаноле, рабочий газ - смесь пропана и бутана

– IPS Natural die Material Культовой материал

Состав: полиэстеруретандиметакрилат, парафиновое масло, SiO₂ и сополимер

– IPS Natural die Material Separator

Состав: воск, растворенный в гексане

– IPS Ceramic Aetzgel Протравочный гель

Состав: плавиковая кислота

Меры предосторожности

- бутандиол оказывает раздражающее действие - избегать контакта с кожей и глазами, пары не вдыхать.
- гексан является легковоспламеняющимся и опасен для здоровья. Избегать контакта с кожей и глазами. Пары не вдыхать, хранить вдали от источников огня.
- керамическую пыль, образующуюся в процессе обработки реставрации, не вдыхать - использовать отсос и защитную маску.
- протравливающий гель содержит плавиковую кислоту. Непременно избегать попадания на кожу, в глаза или на одежду, поскольку она является ядовитой и сильно раздражающей. Протравливающий гель предназначен только для профессионального применения и не может быть использован в полости рта пациента.
- контрастный спрей для зубного техника не может быть использован в полости рта пациента.

Концепция блоков

Блоки IPS Empress CAD

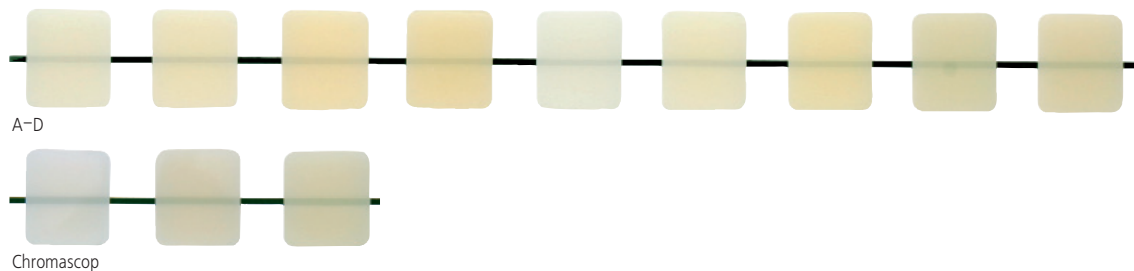
Цвет и транслюцентность блоков IPS Empress CAD базируются на новой разработанной концепции транслюцентности. Система построена на трех цветовых системах – A-D, Chromascop и Bleach BL ультрасветлые цвета.

Блоки IPS Empress CAD предлагаются с двумя различными транслюцентностями и как полихроматические блоки. Блоки идеально согласованы с их областью применения и обеспечивают точное соответствие цвета с цветовой шкалой. В зависимости от показаний блоки обладают либо эффектом хамелеона, либо естественной светлой тональностью, либо живым переходом цвета.

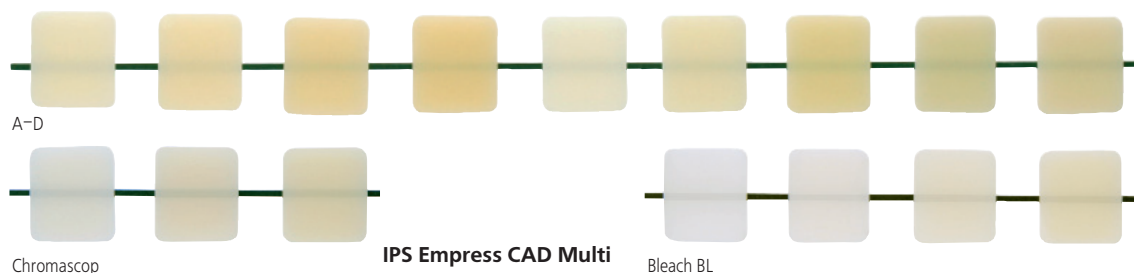
IPS Empress CAD HT (High Translucency/высокая транслюцентность)

Блоки выпускаются в 9 ходовых цветах A-D и в 3 цветах Chromascop, 4 различных размеров. По причине их высокой транслюцентности блоки HT идеально подходят для выполнения небольших реставраций (например, вкладки Inlays/Onlays). Реставрации из HT блоков обладают естественным эффектом хамелеона и высокой адаптацией к тканям зуба. Блоки имеют живую флюоресцентность, что позволяет им при различных условиях освещенности гармонировать с соседними зубами.

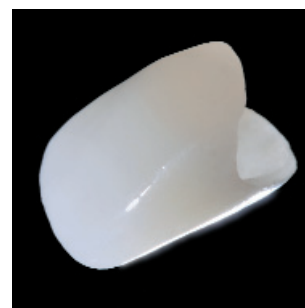
IPS Empress CAD LT (Low Translucency/низкая транслюцентность)



Блоки выпускаются в 9 ходовых цветах A-D, в 3 цветах Chromascop и в 4 ультрасветлых цветах Bleach BL, 4 различных размеров. Благодаря их высокой светлой тональности по сравнению с блоками HT, блоки LT идеально подходят для изготовления реставраций больших размеров (например, коронок для фронтальных и боковых зубов). Реставрации из блоков LT обладают естественной светлой тональностью и живым цветом. Благодаря этим свойствам реставрация не кажется серой. Блоки имеют живую флюоресцентность, что позволяет им при различных условиях освещенности гармонировать с соседними зубами. Блоки LT идеально подходят для работы техникой редуцирования Cut-Back.



Блоки выпускаются в 5 ходовых цветах A-D, 3 различных размеров. Благодаря естественному переходу цвета от дентина к режущему краю реставрации из блоков IPS Empress CAD Multi высокоэстетичны и естественны. Живой переход опалесцентности и транслюцентности предоставляет массу возможностей в достижении высокого эстетического результата. Блок IPS Empress CAD Multi обладает переходом флюоресцентности, свойственным живому зубу, что ведет к великолепной цветовой адаптации реставраций из этих блоков в полости рта пациента. Благодаря инновационному сочетанию переходов цвета, транслюцентности и флюоресценции появляется возможность легко и просто изготавливать реставрации на высоком эстетическом уровне.



Обзор блоков – цвета и размеры*

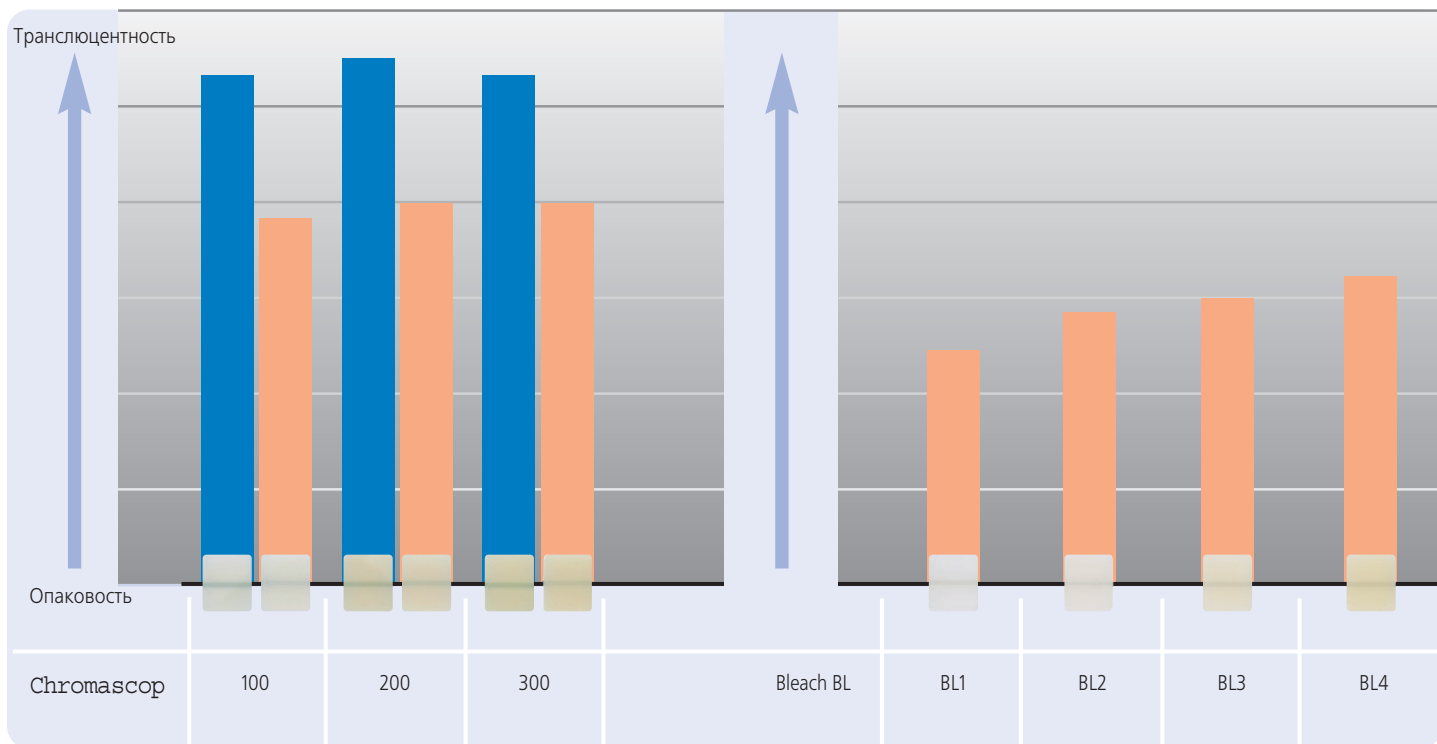
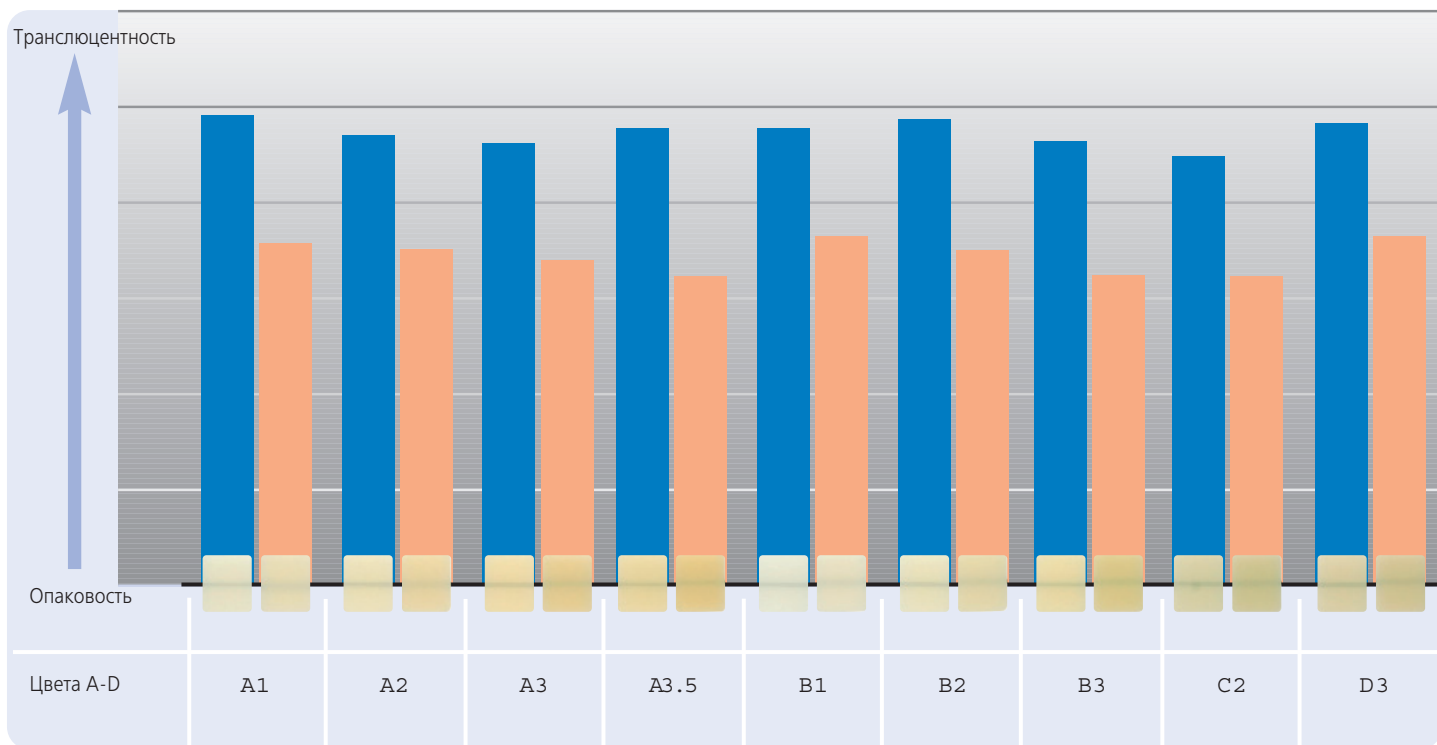
Блоки IPS Empress CAD выпускаются следующих цветов и размеров, упаковка по 5 шт.

HT High Translucency LT Low Translucency Multi	A-D								
	A1	A2	A3	A3.5	B1	B2	B3	C2	D3
V 12									
I 8									
I 10									
I 12									
C 14									
C 14 L									

HT High Translucency LT Low Translucency Multi	Chromascop			Bleach BL			
	100	200	300	BL1	BL2	BL3	BL4
V 12							
I 8							
I 10							
I 12							
C 14							
C 14 L							

* В зависимости от специфики страны предложение продукта может варьироваться.

Обзор блоков – транслюцентность



■ Блок HT ■ Блок LT

Обзор продуктов и описание



IPS Empress CAD for InLab Basic Kit A-D

Этот Базовый набор содержит блоки различных форм в наиболее ходовых цветах A-D, а также необходимые принадлежности, такие, как IPS контрастный спрей Labside для зубных техников. Таким образом, в наборе Basic Kit есть все необходимое для оснащения рабочего процесса в лаборатории. Набор Basic Kit поставляется в новом боксе для материалов, благодаря которому вы можете компактно дооснастить свое рабочее место другими наборами безметалловой керамики Ivoclar Vivadent, например, IPS e.max.

Форма поставки:

IPS Empress CAD for InLab Basic Kit A-D

- 4 x 5 блоков HT IPS Empress CAD для Ceres и InLab Цвета/размеры A1/I 12, A2/I 12, A3/I 12, B1/I 12,
- 5 x 5 блоков LT IPS Empress CAD для Ceres и InLab Цвета/размеры A1/C 14, A2/C 14, A3/C 14, B1/C 14, BL2/C 14
- 3 x мультиблока IPS Empress CAD для Ceres и InLab Цвета/размеры A1/C 14 L, A2/C 14 L, A3/C 14 L
- 1 x 200 мл IPS Contrast Spray Labside контрастный спрей для зубного техника
- 1 x 12 г IPS object Fix
- 1 x расцветка Bleach BL



IPS Empress CAD for InLab Trial Kit A-D

Набор Trial Kit содержит небольшое количество блоков различных форм цветов A-D, а также красители и массы для наложения IPS Empress Esthetic Veneer. Таким образом, набор Trial Kit содержит все необходимое для начала работы с реставрациями IPS Empress CAD.

Форма поставки:

IPS Empress CAD for InLab Trial Kit A-D

- 5 x 1 блоку HT IPS Empress CAD для Ceres и InLab Цвета/размеры A1/I 10, A2/I 10, A1/I 12, A2/I 12, A3/I 12
- 5 x 1 блоку LT IPS Empress CAD для Ceres и InLab Цвета/размеры A1/I 12, A2/I 12, A1/C 14, A2/C 14, A3/C 14
- 4 x мультиблока IPS Empress CAD для Ceres и InLab Цвета/размеры A1/C 14, A2/C 14, A1/C 14 L, A2/C 14 L
- 3x 1 г IPS Empress Esthetic Veneer Wash Paste; Цвета: нейтральный (neutral), ММ светло-розовый (MM light-salmon), ММ желто-оранжевый (MM yellow-orange)
- 2x 5 г IPS Empress Esthetic Veneer; Цвета: Incisal Opal HT, Incisal Opal LT
- 1x 3 г IPS Empress Universal Shade; Цвета A2/A3/A3.5
- 1x 3 г IPS Empress Universal Shade Incisal; Цвет I1
- 2x 1 г IPS Empress Universal Stains; Цвета: белый, красное дерево
- 1x 3 г IPS Empress Universal Glasurpaste глазурочная паста
- 1x 5 мл IPS Empress Universal Glasur- und Malfarbenfluid Универсальная жидкость для глазури и красителей
- 1x 5 мл IPS Empress Esthetic Veneer Modellierliquid Моделировочная жидкость



Информацию о системе InLab вы можете получить у Sirona Dental Systems GmbH. InLab является зарегистрированным товарным знаком Sirona Dental Systems GmbH.



IPS Empress Veneer Kit

Набор IPS Empress Veneer Kit объединяет в себе наиболее ходовые пасты Wash и массы для облицовки (техника редуцирования Cut-Back) реставраций IPS Empress (Esthetic и CAD). С помощью паст Wash создается превосходное гомогенное соединение с укороченной (редуцированной) реставрацией. Лейцитные массы для наложения имеют флуоресцентность, схожую с флуоресцентностью режущего края живого зуба, и естественную опалесцентность. Дополнительные пасты Wash и массы для наложения, которые можно дозаказать, представлены на цветовой шкале, которая прилагается к этому набору.

Форма поставки:

IPS Empress Veneer Kit

- 6x 1 г IPS Empress Esthetic Veneer пасты Wash;
Цвета: нейтральный (neutral), Low Value, High Value, MM светло-розовый, MM желто-оранжевый, MM красно-оранжевый
- 6x 20 IPS Empress Esthetic Veneer;
Цвета: Incisal Opal LT, Incisal Opal MT, Incisal Opal HT, Incisal белый, Транспра нейтральный, Транспра синий
- 1x 20 г IPS Empress Add-On 770°C/1418°F Корректировочная масса
- 1x 60 мл IPS Empress Esthetic Veneer Modellierliquid Моделировочная жидкость
- 1x 3 г IPS Empress Universal Glasurpaste Универсальная глазуровочная паста
- 1x 15 мл IPS Empress Universal Glasur- und Malfarbenfluid Универсальная жидкость для глазури и красителей
- 1x 12 г IPS Object Fix
- 1x IPS Empress Esthetic Veneer расцветка
- различные принадлежности

IPS Empress Universal Shade/Stains Kit (A-D и Chromascop)

Наборы IPS Empress Universal Shade/Stains Kits объединяют в себе различные ходовые красители для дентина и интенсивные красители. С помощью красителей выполняются индивидуальные эффекты на поверхности реставрации. Для заключительного глазурования реставраций IPS Empress в вашем распоряжении находится тонкозернистая глазуровочная паста нежной консистенции.

Форма поставки:

IPS Empress Universal Shade/Stains Kit A-D

- 6x 3 г IPS Empress Universal Shade;
Цвета: A1, A2/A3/A3.5, B1, B2/B3/B4, C1/C2, D2/D3
- 2x 3 г IPS Empress Universal Shade Incisal;
Цвета: I1, I2
- 5x 1 г IPS Empress Universal Stains;
Цвета: белый, оранжевый, красное дерево, хаки, темно-бордовый
- 1x 3 г IPS Empress Universal Glasurpaste Универсальная глазуровочная паста
- 1x 15 мл IPS Empress Universal Glasur- und Malfarbenfluid Универсальная жидкость для глазури и красителей
- различные принадлежности



Форма поставки:

IPS Empress Universal Shade/Stains Kit Chromascop

- 6x 3 г IPS Empress Universal Shade;
Цвета: 110/120, 130, 140/210, 220/230, 310, 410/420
- 2x 3 г IPS Empress Universal Shade Incisal;
Цвета: I1, I2
- 5x 1 г IPS Empress Universal Stains;
Цвета: белый, оранжевый, красное дерево, хаки, темно-бордовый
- 1x 3 г IPS Empress Universal Glasurpaste Универсальная глазуровочная паста
- 1x 15 мл IPS Empress Universal Glasur- und Malfarbenfluid Универсальная жидкость для глазури и красителей
- различные принадлежности



IPS Empress Esthetic Veneer Пасты Wash

Благодаря эффекту паст Wash два-в-одном, то есть создание соединения и характеристика одновременно, выполнение высокоэстетичных реставраций стало чрезвычайно удобным.

Паста Wash Paste нейтральная (neutral) образует прямую связь с редуцированной реставрацией и всегда наносится на реставрацию первым слоем. Она обеспечивает однородное соединение.

Форма поставки:

- 3 x 1 г IPS Empress Esthetic Wash Paste neutral

Затем создается индивидуальная характеристика реставрации с помощью пяти стандартных паст Wash. Идеальное распределение цвета позволяет создать индивидуальную характеристику реставрации на высочайшем уровне.

Форма поставки:

- 5 x 1 г IPS Empress Esthetic Wash Paste;
Цвета: low value, high value, MM светло-розовый, MM желто-оранжевый, MM красновато-оранжевый

Затем пять стандартных паст Wash можно индивидуально окрасить с помощью пяти модификаторов Wash-Paste Modifiers либо нейтральной (neutral).

Форма поставки:

- 5x 1 г IPS Empress Esthetic пасты Wash;
Цвета: Modifier медь, Modifier оранжевый, Modifier небесно-голубой, Modifier базовый желтый, Modifier базовый красный

IPS Empress Esthetic Veneer Incisal Opal

Опалесцирующие массы предлагаются в трех степенях транслюцентности (low/низкая, medium/средняя и high/высокая). Они обладают флюоресцентностью, схожей с флюоресцентностью режущего края живого зуба, и естественной опалесцентностью. Высокая стабильность и превосходная моделируемость позволяют создавать режущий край с воспроизведением мельчайших нюансов. Опаловый эффект обладает высокой устойчивостью, поэтому виден даже после многократных обжигов.

Форма поставки:

- 3 x 20 г IPS Empress Esthetic Veneer Incisal Opal;
Цвета: низкая транслюцентность/low translucent, средняя транслюцентность/medium translucent, высокая транслюцентность/high translucent

IPS Empress Esthetic Veneer Incisal

Массы режущего края Incisal представлены в шести цветовых оттенках и служат для дополнительной характеристики области режущего края.

Форма поставки:

- 6 x 20 г IPS Empress Esthetic Veneer Incisal;
Цвета: белый, серый, оранжевый, кромки, желтый, оранжево-розовый



IPS Empress Esthetic Veneer Transpa

С помощью транспа-масс в двух цветовых оттенках можно придать прозрачным областям – особенно в инцизальной трети – живой внешний вид.

Форма поставки:

- 2x 20 г IPS Esthetic Veneer Transpa;
Цвета: голубой, нейтральный



IPS Empress Esthetic Veneer Chroma Modifier Модификатор

Усиливает глубину цвета укороченной реставрации, выпускается в цветах 110/A1 и 210/A3.

Форма поставки:

- 2x 20 г IPS Empress Esthetic Veneer Chroma Modifier;
Цвета: 110/A1, 210/A3



IPS Empress Esthetic Veneer Brightener Осветлитель
Для повышения светлой тональности реставрации

Форма поставки:

- 1x 20 г IPS Empress Esthetic Veneer Brightener Осветлитель

IPS Empress Add-On 770°C/1418°F Корректировочная масса

IPS Empress Add-On 770°C/1418°F – это низкотемпературная корректировочная масса для последующих корректировок, таких, как, например, аппроксимальные и окклюзионные контактные пункты на реставрациях IPS Empress Esthetic и IPS Empress CAD.

Форма поставки:

- 1x 20 г IPS Empress Add-On 770°C/1418°F Корректировочная масса



IPS Empress Esthetic Veneer Modellerliquid Моделировочная жидкость

Моделировочная жидкость служит для замешивания материалов IPS Empress Esthetic Veneer и корректировочной массы IPS Empress Add-On. Поскольку моделировочные жидкости содержат различные органические компоненты, которые при обжиге выгорают не беззольно, что может вызвать появление пятен на поверхности, использовать можно только моделировочную жидкость IPS Empress Esthetic Veneer Modellerliquid.

Форма поставки:

- 1x 60 мл IPS Empress Esthetic Veneer Modellerliquid Моделировочная жидкость





IPS Empress Universal Shade

Красители IPS Empress Universal Shades выпускаются в 9 цветах A–D и 15 цветах Chromascop. Они применяются для точного воспроизведения цвета по шкалам A–D и Chromascop.

Форма поставки:

- 9х 3 г IPS Empress Universal Shade;
A–D цвета: A1, A2/A3/A3,5, A4, B1, B2/B3/B4, C1/C2, C3/C4, D2/D3, D4
- 15х 3 г IPS Empress Universal Shade;
Chromascop цвета: 110/120, 130, 140/210, 220/230, 240, 310, 320, 330, 340, 410/420, 430/440, 510, 520, 530, 540



IPS Empress Universal Shade Incisal

Две пасты особенно хорошо подходят для полно-анатомических реставраций. Они служат для оформления режущего края и придают инцизальной трети оптическую прозрачность и глубину.

Форма поставки:

- 2х 3 г IPS Empress Universal Shades Incisal;
Цвета: I1, I2



IPS Empress Universal Stains

Эти интенсивные красители выпускаются в 14 различных цветах. Они используются для создания натуральных эффектов. С помощью трех дополнительных цветов базовый синий, базовый красный и базовый желтый можно индивидуально менять цвета.

Форма поставки:

- 14х 1 г IPS Empress Universal Stains;
Цвета: белый, красное дерево, хаки, оранжевый, серый, ваниль, имитация трещины, оливковый, желтый, черный, темно-бордовый, базовый синий, базовый красный и базовый желтый



IPS Empress Universal Glasur Универсальная глазурь

Die IPS Empress Универсальная глазурь служит для окончательного глазурования реставраций IPS Empress. Глазурь имеет нежную тонкозернистую консистенцию, благодаря чему ее просто и быстро наносить.

Форма поставки:

- 1х 3 г IPS Empress Universal Glasurpaste Универсальная глазуровочная паста



IPS Empress Universal Glasur- und Malfarbenfluid Универсальная жидкость для глазури и красителей

Универсальная жидкость для глазури и красителей IPS Empress Universal Glasur- und Malfarbenfluid служит для регулирования консистенции пастообразных материалов (пасты Wash, красители Shades, Stains и Glasur). Никакую другую жидкость для этих целей применять нельзя, поскольку моделировочные жидкости содержат различные органические компоненты, которые при обжиге выгорают не безольно, что может вызвать появление пятен на поверхности.

Форма поставки:

- 1х 15 мл IPS Empress Universal Glasur- und Malfarbenfluid
Универсальная жидкость для глазури и красителей

Приборы и принадлежности

IPS Contrast Spray Labside Контрастный спрей для лаборатории

Контрастный спрей для лаборатории IPS Contrast Spray Labside используется для оптимального сканирования при изготовлении реставраций технологией CAD/CAM. С помощью этого контрастного спрея компенсируются различные оптические особенности гипсовой модели, благодаря чему сканирование проводится безупречно. С помощью распыляющего носика просто и эффективно коротким нажатием создается оптимальный покрывающий слой, который детально воспроизводит все границы.

Форма поставки:

- 1x 200 мл [275 мл] Контрастный спрей для лаборатории IPS Contrast Spray Labside



Контрастный спрей для лаборатории IPS Contrast Spray Labside нельзя использовать в полости рта пациента.

IPS Natural Die Material

Светоотверждаемый культевый материал IPS Natural Die Material имитирует цвет препарированного зуба, создавая оптимальную основу для естественной передачи цвета при изготовлении цельнокерамических реставраций. IPS Natural Die Material выпускается в 9 цветах, которые распределены по-новому и включают все варианты оттенков, необходимые для создания высокоэстетичных безметалловых конструкций.

Новыми в наборе являются

- 1 ультрасветлый цвет для имитации культи отбеленных зубов (ND 1)
- 1 цвет для имитации вторичного дентина, имеющего высокую насыщенность (ND 6)
- 1 цвет для имитации культи сильно измененных в цвете / девитальных зубов (ND 9)



В таблице приведено соответствие цветов культовых материалов IPS Natural Die Material и IPS Empress Stumpfmaterial:

IPS Natural Die Material	ND 1	ND 2	ND 3	ND 4	ND 5	ND 6	ND 7	ND 8	ND 9
IPS Empress Die Material	–	St 9	St 1	St 2	St 3	–	St 8	St 5	–

Форма поставки:

IPS Natural Die Material Kit

- 9x 8 г IPS Natural Die Material, Цвета: ND 1, ND 2, ND 3, ND 4, ND 5, ND 6, ND 7, ND 8, ND 9
- 1x IPS Natural Die Material Separator 20 мл (Изолирующая жидкость для культевого материала)
- 8x 10 IPS Штопферов
- 8x 10 IPS Держателей
- 2x универсальных ручки
- 1x Расцветка IPS Natural Die Material

IPS Object Fix

IPS Object Fix – это вспомогательная паста для фиксации цельнокерамических реставраций при обжиге. Эта паста используется для удобного позиционирования реставраций на металлическом пине трегера с сотовой структурой. Благодаря ее оптимальной консистенции, эту пасту просто наносить, а после проведения обжига легко удалять.



Форма поставки:

- 1x 12 г IPS Object Fix



IPS® Ceramic Atzgel Протравливающий гель

Протравливающий гель IPS Ceramic Atzgel служит для создания ретенционной поверхности керамических реставраций. Он усиливает силу адгезии между фиксирующим композитом и керамической поверхностью. Протравочный гель IPS Ceramic Atzgel предназначен исключительно только для профессионального применения и не может быть использован в полости рта пациента.

Преимущества

- Гель можно использовать с большинством стеклокерамических масс
- Не вреден для окружающей среды после нейтрализации

Противопоказания

- Использование в полости рта
- Протравливание эмали живого зуба
- Оксидные керамики

Форма поставки:

Протравочный гель IPS Ceramic Atzgel Kit

- 1x 5 мл IPS Ceramic Atzgel
- 1x 30 г нейтрализующий порошок
- 1 дозировочная ложка



Programat® P300

Сконцентрированная на важнейшем, печь для обжига Programat P300 вдохновляет своей экономичностью и убедительно простой концепцией обслуживания. Удобная структура меню с символами быстро и наглядно помогает пользователю пройти программу от начала до конца. Печь поставляется с завода с уже загруженными программами для IPS e.max, IPS d.SIGN, IPS InLine и IPS Empress System. Современный, не подверженный влиянию моды дизайн делает эту печь украшением Вашей лаборатории.

Форма поставки:

Programat P300 базовое оснащение

- Programat P300
- сетевой кабель, вакуумный шланг, калибровочная тестовая упаковка, набор трегеров Programat



Programat® P500

Оптимальные результаты обжига глазури, красителей и керамических масс достигаются с помощью удобной для пользователя печи Programat P500. Эта печь объединяет в себе высокие технологии и прекрасный дизайн. Сочетание пленочной клавиатуры и большого наглядного графического дисплея с активной матрицей существенно облегчает обслуживание печи. Равномерное распределение тепла благодаря новой технологии муфеля, простая точная автоматическая калибровка температуры, а также 300 программ обжига делают эту печь вещью, от которой невозможно отказаться при работе в зуботехнической лаборатории.

Форма поставки:

Programat P500 базовое оснащение

- Programat P500
- сетевой кабель, вакуумный шланг, калибровочная тестовая упаковка, набор трегеров Programat

IPS Empress CAD – Этапы работы врача

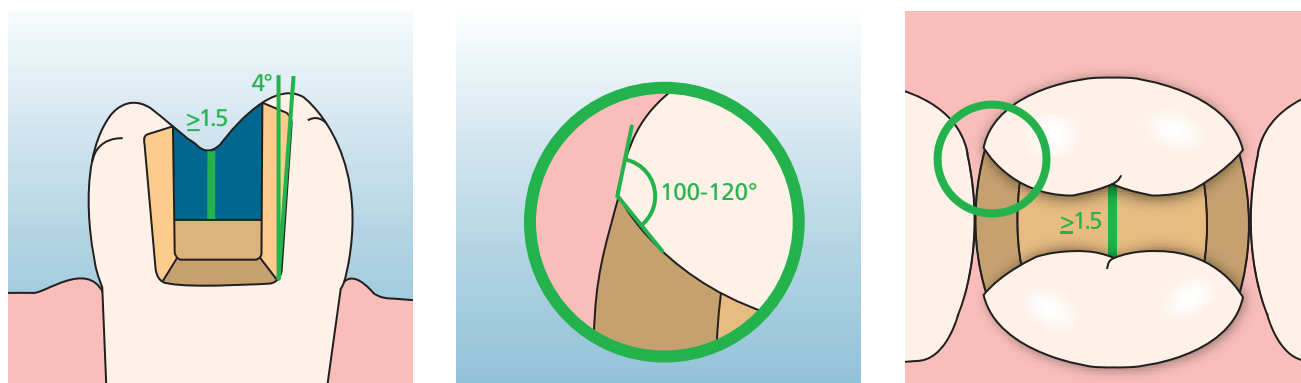
Принципы препарирования и минимальная толщина

Успешная работа с блоками IPS Empress CAD возможна только в случае соблюдения приведенных далее принципов препарирования и минимальной толщины стенки.

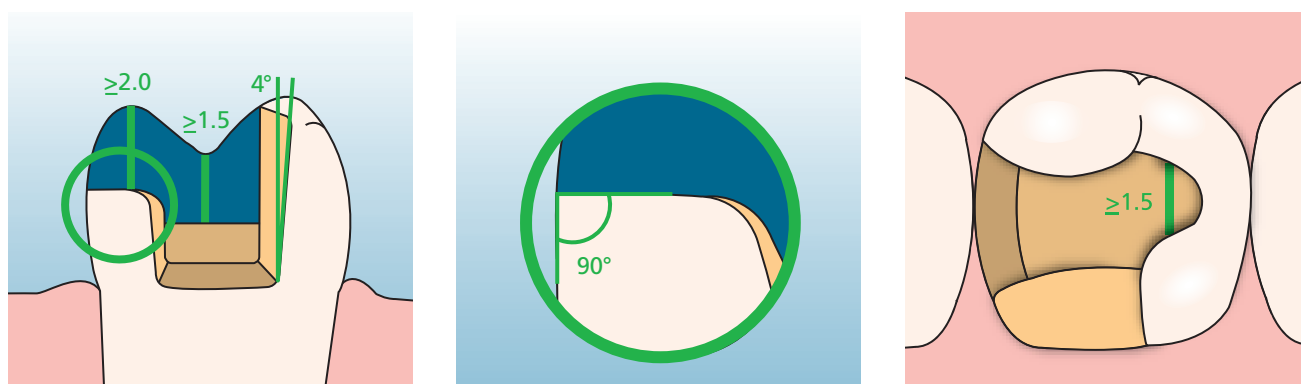
Вкладки Inlays/Onlays

Непреренно следует обращать внимание на статические и динамические контакты антагонистов. Края препарации не должны проходить через контакт антагонистов в центральной окклюзии.

В области фиссур предусмотреть глубину препарирования минимум 1,5 мм, а ширину перешейка – 1,5 мм. Стенки аппроксимальной полости сформировать слегка дивергентно. Между проксимальными стенками полости и будущей проксимальной поверхностью вкладки соблюдать угол 100-120°. При выражено выпуклых аппроксимальных поверхностях без достаточной поддержки со стороны аппроксимального уступа на вкладке Inlay следует избегать контактов с краевыми валиками. Внутренние края и переходы скруглить, чтобы избежать концентрации напряжений в керамике. Аппроксимальные контакты со всех сторон освободить. Не препарировать никаких фальцев и скосов.



В области перекрытия бугров предусмотреть свободное место, не менее 2 мм. Уступ следует формировать без скоса, т.е. под углом 90° к зубу. Вкладки Onlays показаны, если граница препарирования удалена от вершины бугра менее, чем на 0,5 мм или если эмаль имеет значительные поднутрения.

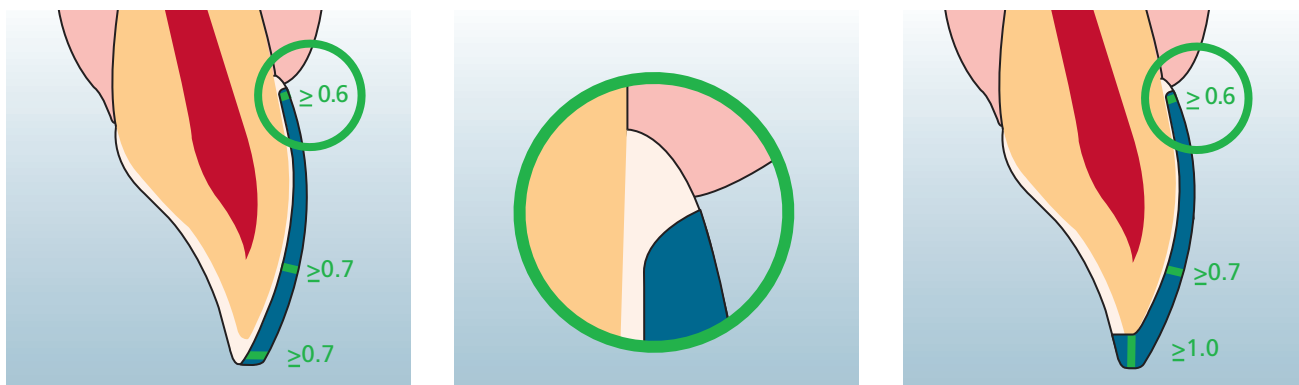


Виниры

Препарирование по возможности следует проводить только по эмали. Инцизальные границы препарирования не должны проходить по абразивным и динамическим окклюзионным поверхностям. С помощью нанесения ориентировочных ризок вы сможете провести контролируемое укорочение эмали. Освобождения аппроксимальных контактов не требуется.

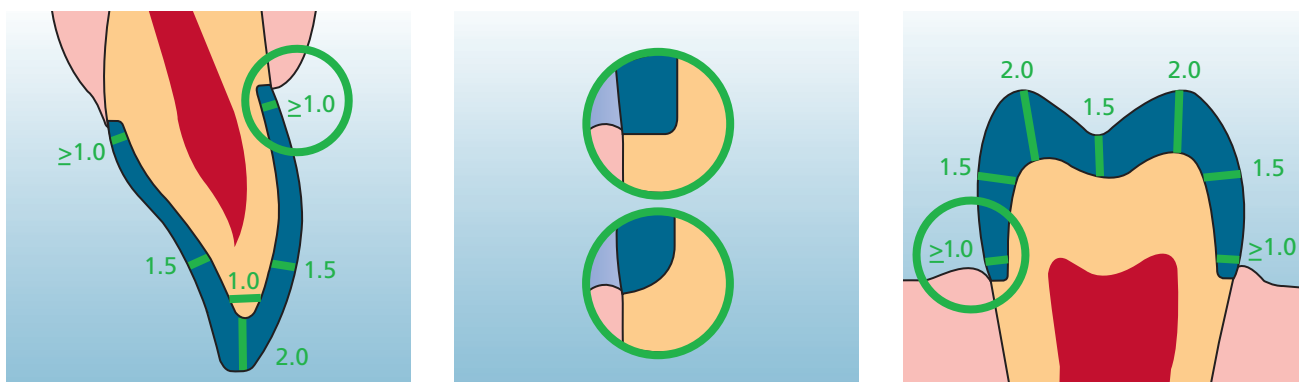
При препарировании без перекрытия режущего края (только лабиальное укорочение) глубина препарирования в цервикальной области составляет минимум 0,6 мм, в лабиальной – минимум 0,7 мм.

При препарировании оро-инцизально с перекрытием режущего края (лабиальное / инцизальное укорочение) глубина препарирования в цервикальной области составляет минимум 0,6 мм, в лабиальной – минимум 0,7 мм. Инцизальный край должен быть укорочен на 1 мм. Размер инцизального укорочения зависит при этом от желаемой транслюцентности формируемого режущего края. Чем более транспарентным должен казаться режущий край винира, тем сильнее следует делать укорочение. Потемневшие зубы при необходимости следует сильнее обтачивать.



Коронки для фронтальных и боковых зубов

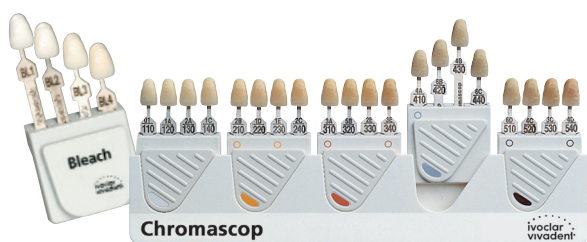
Анатомическая форма зуба равномерно уменьшается, учитывая минимальную толщину реставрации. Препарируется циркулярный уступ со сглаженным внутренним углом или закругленный уступ-скос. Ширина кругового уступа должна составлять не менее 1 мм. Окклюзионное или инцизальное разобщение должно составлять примерно 2 мм. Для передних коронок оральная и вестибулярная поверхности должны быть сошлифованы примерно на 1,5 мм. Режущий край отпрепарированной культи должен составлять не менее 1 мм (геометрия вытачивающего инструмента), чтобы обеспечить оптимальное вытачивание реставрации в области режущего края при CAD/CAM обработке.



Определение цвета

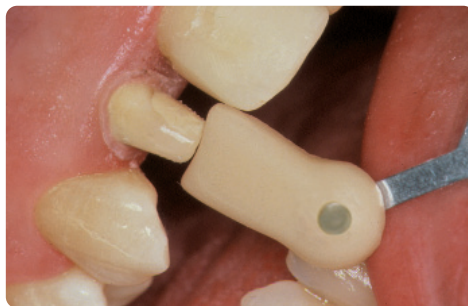
Верно выбранный цвет – основа реставрации, которая имеет живой внешний вид. Определение цвета зуба проводится после его очистки и до начала препарирования, его и соседних зубов. При определении цвета зуба следует учитывать индивидуальные характеристики. Например, если запланировано препарирование коронки, необходимо также определить цвет в пришеечной области. Для того, чтобы достичь результата, максимально приближенного к действительности, определение цвета должно происходить при дневном свете. При этом на пациенте не должно быть одежды интенсивных цветов и/или губной помады. Принципиально следует помнить, что окончательный цвет реставрации складывается из следующих составляющих:

- цвет культи
- цвет керамического блока
- цвет облицовочной керамики
- цвет фиксирующего материала



IPS Natural Die Material Культовый материал

Для того, чтобы легко и достоверно воспроизвести цвет, существует цветовая шкала IPS Natural Die Material, с помощью которой определяется цвет культи после препарирования. Она облегчает изготовление цельнокерамических реставраций, и с ее помощью могут учитываться индивидуальные характеристики культи. Благодаря изготовлению рабочей культи из материала IPS Natural Die Material, соответствующей цвету культи зуба, можно постоянно контролировать цвет реставрации из блоков IPS Empress CAD на каждом этапе ее изготовления.



Фиксация

Перед фиксацией реставрацию IPS Empress CAD следует подготовить соответствующим образом. Для этого готовую реставрацию следует протравить протравочным гелем IPS Ceramic Atzgel, а затем силанизировать, используя Monobond-S.

Total Etch

Для подготовки препарации к адгезивной фиксации цементом VariolinkII/Variolink используется Total Etch. Это гель для протравливания эмали и подготовки дентина в рамках адгезивной фиксации цельнокерамической реставрации.

Для адгезивной фиксации реставраций IPS Empress CAD вы можете выбрать один из фиксирующих композитов фирмы Ivoclar Vivadent. Благодаря адгезивной фиксации создается очень хорошая связь между реставрацией и тканями зуба.



	Variolink® (Variolink II, Variolink Veneer)	Multilink® (Multilink, Multilink Automix)
Виниры	✓	---
Вкладки Inlays	✓	✓
Вкладки Onlays	✓	✓
Частичные коронки	✓	✓
Коронки для фронтальных и боковых зубов	✓	✓

✓ показано
--- противопоказано

Variolink II

Фиксирующий композит двойного отверждения Variolink II вот уже более десяти лет является ведущим высокоэстетичным материалом, это подтверждают более чем 20 миллионов использований за все прошедшее время.

Многочисленные отзывы о нем как о лучшем продукте в категории адгезивных фиксирующих композитов и очень хорошие результаты долгосрочных клинических исследований свидетельствуют об успешности этого материала.



Variolink Veneer

Фиксирующий композит только светового отверждения, который выпускается в 7 цветах, используется для фиксации транслюцентных цельнокерамических реставраций с толщиной слоя менее 2 мм (виниры, вкладки Inlays/Onlays)



Multilink Automix

Универсальный самоотверждаемый (с опциональной возможностью светового отверждения) фиксирующий композит Multilink имеет широкую область показаний к применению и создает высокую адгезию с поверхностью всех материалов. Вместе с самопротравливающим праймером, который просто предварительно наносится на эмаль и дентин, Multilink является быстрым в использовании и эффективным материалом.



Изготовление реставраций IPS Empress CAD

IPS Empress CAD – вкладки Inlays/Onlays – окрашенные, глазурованные

Для эффективного глазурования и окрашивания вкладок Inlays/Onlays и частичных коронок подходит техника 2-в-1. При работе этой техникой обжиг красителей и глазури происходит одновременно. При этом можно проводить не так много корректировок цвета, как при отдельном обжиге красителей. Если требуются более интенсивные корректировки цвета, мы рекомендуем проводить отдельный обжиг красителей (как описано в следующей главе).

Информацию о процессе обработки в системе CAD/CAM вы найдете в соответствующей инструкции. Непременно следует соблюдать все рекомендации производителя.

Обработка и подготовка к обжигу красителей и глазури

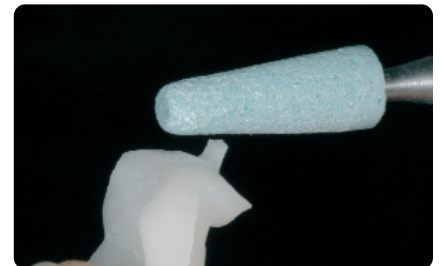
При обработке стеклокерамических объектов неизбежно встает вопрос хорошего шлифовального инструмента. Если использовать некачественный шлифовальный инструмент, то, помимо всего прочего, это может привести к сколам по краям реставрации и локальному перегреву.

Рекомендуется следующий образ действий при обработке реставраций IPS Empress CAD:

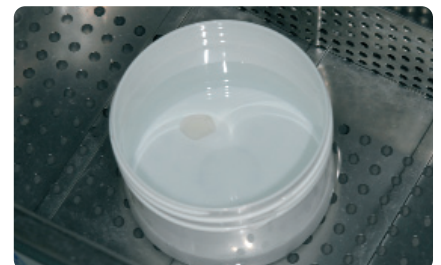
- обработку проводить только соответствующим тонкозернистым (зернистость менее 60 мкм) керамическим полиром или алмазом, при скорости оборотов не более 20 000 об./мин., оказывая незначительное давление на реставрацию.
- избегать перегрева стеклокерамики
- сошлифовать держатель блока и обращать внимание на аппроксимальные контакты
- при необходимости, провести индивидуальную корректировку формы

Перед обжигом красителей и глазури реставрацию следует очистить от грязи и жира. После очистки избегать любого загрязнения реставрации. Соблюдать следующую последовательность действий:

- перед нанесением красителей реставрацию почистить в ультразвуковой ванне или в пескоструйном аппарате, используя оксид алюминия Al₂O₃ при максимальном давлении 0,5 бар (осторожно: абразивность), а затем промыть под проточной водой или почистить пароструем.
- некоторые пескоструйные аппараты требуют дополнительной настройки, чтобы обеспечить необходимый процесс пескоструйной обработки.



Smooth out attachment point and take proximal contacts into account.



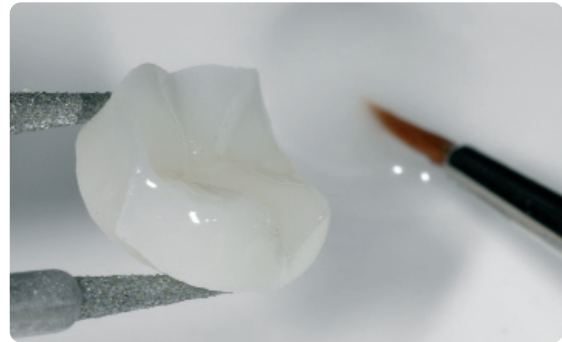
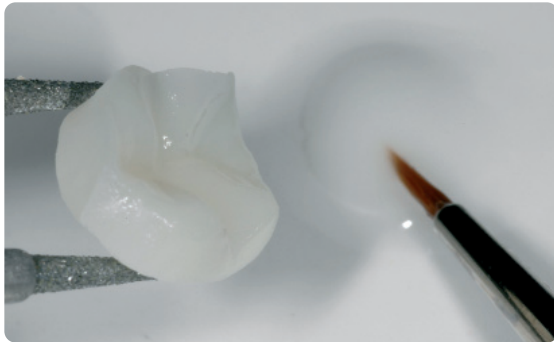
Clean the restoration before staining.

Техника 2-в-1 и обжиг красителей и глазури с помощью IPS Empress Universal

После того, как реставрация была очищена, производится нанесение красителей и глазури в два этапа. Сначала наносится глазуровочная паста, а затем красители – на слой не обожженной глазури. При этом соблюдайте следующую последовательность:

Первый шаг – нанесение глазури

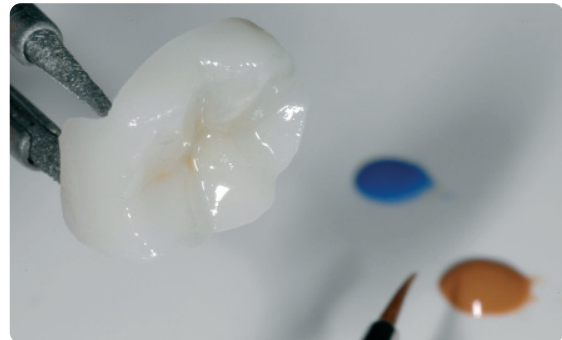
- извлечь из шприца глазуровочную пасту IPS Empress Universal Glasurpaste и замешать
- разбавить ее до желаемой консистенции универсальной жидкостью для глазури и красителей IPS Empress Universal Glasur- und Malfarbenfluid. Разбавлять не слишком сильно, поскольку в противном случае глазурь будет бесконтрольно стекать.
- равномерно нанести глазурь на всю внешнюю поверхность реставрации
- глазурь не должна попадать на внутреннюю поверхность реставрации
- избегать нанесения глазури слишком толстым слоем и образования капель на поверхности
- слишком тонкий слой глазури ведет к недостаточному блеску реставрации



Равномерно нанести глазурь на всю внешнюю поверхность реставрации

Второй шаг – нанесение красителей Shade/Stains

- извлечь из шприца краситель IPS Empress Universal Shade или Stains и замешать
- разбавить его до желаемой консистенции универсальной жидкостью для глазури и красителей IPS Empress Universal Glasur- und Malfarbenfluid.
- замешанные красители Shade нанести напрямую на необоженный слой глазури
- на пришеечной и окклюзионной поверхностях соответствующий цвет дентина сделать более интенсивным с помощью красителя IPS Empress Universal Shade
- для имитации режущего края и транслюцентности в инцизальной трети использовать IPS Empress Universal Shade Incisal.
- создать индивидуальные эффекты на буграх и в фиссурах с помощью красителей Stains. Их следует наносить только после того, как окончено нанесение красителей Shade.
- красители Stains наносить кисточкой по возможности прицельно, тонкими мазками на необоженный слой глазури.



Замешанные красители Shade нанести напрямую на необоженный слой глазури. На пришеечной и окклюзионной поверхностях цвет дентина сделать более интенсивным, для имитации режущего края использовать Shade Incisal.



Создать индивидуальные эффекты на буграх и в фиссурах с помощью красителей Stains

После глазурования и окрашивания производится обжиг красителей и глазури в соответствующей керамической печи (например, Programat P500). При помещении объектов обжига в печь и самом процессе обжига обращайтесь внимание на следующие моменты:

- для вкладок Inlays/Onlays и частичных коронок создать поддержку из ваты для обжига и поместить на трегер с сотовой структурой.
- виниры, а также коронки для фронтальных и боковых зубов закрепить на металлическом штифте и поместить на трегер с сотовой структурой.
- в качестве альтернативы вате для обжига и для лучшего закрепления реставрации на металлическом штифте может быть использовано небольшое количество пасты IPS Object Fix.
- реставрации, лежащие на трегере и поддержанные ватой для обжига, из-за низкого положения в печи получают меньше тепла. Для того, чтобы тем не менее добиться естественного блеска реставрации, рекомендуется продлить время выдержки с 1 до 2 минут.
- необходимо следить за тем, чтобы вата для обжига постоянно заменялась, во избежание загрязнения (например, серебросодержащие сплавы), из-за чего на реставрации реставрации могут появиться нежелательные пятна.



Поместить на трегер с сотовой структурой объекты и запустить программу обжига.

Параметры обжига красителей и глазури

IPS Empress CAD с IPS Empress Universal	B	S	t...	T	H	V1	V2
Обжиг красителей и глазури	403°C 757°F	6' 6'	100°C 180°F	790°C 1454°F	1-2' 1-2'	450°C 842°F	789°C 1453°F



Готовая реставрация IPS Empress CAD, окрашенная и глазурованная за один этап.

Опционально

Дополнительные корректировки

Иногда, после того, как реставрация полностью изготовлена, необходимо произвести ее дополнительные корректировки (например, контактные пункты). Для этого в вашем распоряжении имеется корректировочная масса IPS Empress Add-On 770°C/1418°F.

Последовательность действий:

- перед корректировкой реставрацию следует очистить от грязи и жира. Для этого тщательно почистить ее пароструем.
- корректировочную массу IPS Empress Add-On 770°C/1418°F разбавить жидкостью для моделирования IPS Empress Esthetic Veneer Modellierliquid до консистенции, необходимой для моделирования. Следить за тем, чтобы корректировочная масса была равномерно замешана с жидкостью, что позволяет достичь оптимальных результатов обжига.
- замешанную корректировочную массу нанести кисточкой на очищенную поверхность и слегка промокнуть салфеткой.
- готовую откорректированную реставрацию на трегере поместить в керамическую печь.
- после обжига откорректированные поверхности полировать до блеска вручную.



Параметры корректировочного обжига

IPS Empress CAD с IPS Empress Add-On 770°C/1418°F	B	S	tj	T	H	V1	V2
Корректировочный обжиг	403°C 757°F	4' 4'	60°C 108°F	770°C 1418°F	2' 2'	450°C 842°F	769°C 1417°F

IPS Empress CAD – виниры/коронки – окрашенные, глазурованные

Когда требуются большие корректировки цвета (по интенсивности и размеру), рекомендуется проводить их в несколько этапов. Для того, чтобы воспроизводить цвет зуба еще быстрее и достовернее, существует возможность изготовить индивидуальную цветовую культю из культевого материала IPS Natural Die Material. Сначала наносятся красители IPS Empress Universal Shade и Stains и отдельно обжигаются. Цвет, который получается в результате после обжига, можно проконтролировать и при необходимости сделать его еще более интенсивным дополнительным нанесением красителей, чтобы учесть индивидуальную ситуацию в полости рта пациента. Когда цвет и эффекты на реставрации полностью выполнены, по окончании работы проводится глазуровочный обжиг.

Информацию о процессе обработки в системе CAD/CAM вы найдете в соответствующей инструкции. Непременно следует соблюдать все рекомендации производителя.

Обработка

При обработке стеклокерамических объектов неизбежно встает вопрос хорошего шлифовального инструмента. Если использовать некачественный шлифовальный инструмент, то, помимо всего прочего, это может привести к сколам по краям реставрации и локальному перегреву.

Рекомендуется следующий образ действий при обработке реставраций IPS Empress CAD:

- обработку проводить только соответствующим тонкозернистым (зернистость менее 60 мкм) керамическим полиром или алмазом, при скорости оборотов не более 20 000 об./мин., оказывая незначительное давление на реставрацию.
- края реставрации осторожно обрабатывать резиновыми и силиконовыми полирами (количество оборотов не более 10 000 об./мин.).
- избегать перегрева стеклокерамики
- сошлифовать держатель блока и обращать внимание на аппроксимальные контакты
- при необходимости, провести индивидуальную корректировку формы
- структуры на поверхности при необходимости выполнять сильнее, поскольку слой глазури сверху будет ослаблять их выраженность.



Провести индивидуальную адаптацию формы и создать живые структуры на поверхности

Опционально

Изготовление культы из культевого материала IPS Natural Die Material

Светоотверждаемый культевой материал IPS Natural Die Material воспроизводит цвет отпрепарированного зуба. Из него изготавливается контрольная культя, которая создает оптимальную основу для надежной цветопередачи существующей ситуации в полости рта пациента.

- внутреннюю поверхность керамической реставрации изолировать сепаратором IPS Natural Die Material Separator и оставить на короткое время действовать.
- с помощью штопфера IPS нанести соответствующий по цвету культевой материал IPS Natural Die Material на внутреннюю поверхность реставрации и хорошо адаптировать таким образом, чтобы вся внутренняя поверхность была закрыта.
- вдавить культевой штифт в Die Material, а излишки адаптировать к штифту. Следить за тем, чтобы культевой материал был хорошо адаптирован к краям реставрации и чтобы не было никаких краевых щелей.
- культю из культевого материала IPS Natural Die Material полимеризовать прибором для световой полимеризации в течение 60 сек.
- после полимеризации при необходимости культю можно обработать и отшлифовать.



Культя из культевого материала IPS Natural Die Material создает оптимальную цветовую основу для живой цельнокерамической реставрации

Подготовка к окрашиванию

Перед обжигом красителей реставрацию следует очистить от грязи и жира. После очистки избегать любого загрязнения реставрации.

Соблюдать следующую последовательность действий:

- перед нанесением красителей реставрацию почистить в ультразвуковой ванне или в пескоструйном аппарате, используя оксид алюминия Al₂O₃ при максимальном давлении 0,5 бар (осторожно: абразивность), а затем промыть под проточной водой или почистить пароструем.
- некоторые пескоструйные аппараты требуют дополнительной настройки, чтобы обеспечить необходимый процесс пескоструйной обработки.



Перед нанесением красителей реставрацию почистить пароструем

Обжиг красителей IPS Empress Universal Shade и Stains

После того, как реставрация была очищена, проводится обжиг красителей. При этом придерживайтесь следующего порядка действий:

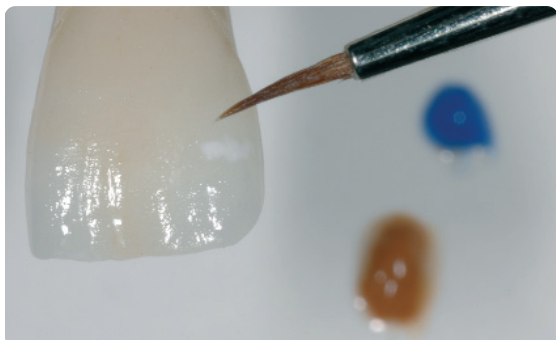
- извлечь из шприца краситель IPS Empress Universal Shade или Stains и замешать.
- разбавить его до желаемой консистенции универсальной жидкостью для глазури и красителей IPS Empress Universal Glasur- und Malfarbenfluid.
- для лучшего увлажнения красителей в поверхность реставрации можно слегка втереть жидкость для глазури и красителей IPS Empress Universal Glasur- und Malfarbenfluid.
- замешанные красители Shade нанести прямо на поверхность
- на пришеечной области и в средней трети коронки цвет дентина можно сделать более интенсивным с помощью красителя IPS Empress Universal Shade
- избегать нанесения красителей слишком толстым слоем либо слишком жидкой консистенции
- если требуются более интенсивные цвета, этого можно достичь повторным окрашиванием и обжигом, а не нанесением слишком толстого слоя.
- для имитации режущего края и транслюцентности в инцизальной трети использовать IPS Empress Universal Shade Incisal.
- создать индивидуальные эффекты с помощью красителей Stains.
- красители Stains наносить кисточкой по возможности локально, тонкими мазками.



Ядро из дентина окрашивается более интенсивно с помощью красителей



IPS Empress Universal Shade Режущий край имитируется с помощью IPS Empress Universal Shade Incisal.



Индивидуальные эффекты создаются с помощью красителей IPS Empress Universal Stains.

После окрашивания производится обжиг красителей в соответствующей керамической печи (например, Programat P500). При помещении объектов обжига в печь и в процессе обжига обращайте внимание на следующие моменты:

- виниры, а также коронки для фронтальных и боковых зубов поместить на металлический штифт, а затем позиционировать на трегер с сотовой структурой.
- для лучшей фиксации реставрации на металлическом штифте (особенно это касается виниров) может быть использовано небольшое количество пасты IPS Object Fix.



Поместить объекты на трегер с сотовой структурой и запустить программу обжига.

Параметры обжига красителей

IPS Empress CAD с IPS Empress Universal	B	S	tj	T	H	V ₁	V ₂
Корректировочный обжиг	403°C 757°F	6' 6'	100°C 180°F	790°C 1454°F	1' 1'	450°C 842°F	789°C 1453°F

Опционально

Контроль цвета

Для того, чтобы иметь возможность проконтролировать цвет зуба после обжига красителей, действуйте следующим образом:

- на внутреннюю сторону реставрации нанести кисточкой жидкость для глазури и красителей IPS Empress Universal Glasur- und Malfarbenfluid.
- реставрацию посадить на индивидуальную цветовую культу, увлажнить поверхность универсальной жидкостью для глазури и красителей IPS Empress Universal Glasur- und Malfarbenfluid, проверить цвет зуба и эффектов.
- если необходимы корректировки, их следует выполнить и еще раз обжечь реставрацию в той же самой программе обжига.



Контроль цвета. Если необходимо, интенсивность цвета можно повысить дополнительным окрашиванием.

Глазуровочный обжиг

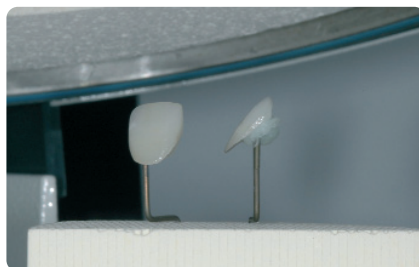
После создания всех цветовых эффектов проводится окончательный глазуровочный обжиг.

Соблюдайте следующую последовательность действий:

- извлечь из шприца универсальную глазуровочную пасту IPS Empress Universal Glasurpaste и замешать.
 - разбавить ее до желаемой консистенции универсальной жидкостью для глазури и красителей IPS Empress Universal Glasur- und Malfarbenfluid. Разбавлять не слишком сильно, поскольку в противном случае глазурь будет бесконтрольно стекать.
 - равномерно нанести глазурь на всю внешнюю поверхность реставрации
 - глазурь не должна попадать на внутреннюю поверхность реставрации
 - избегать нанесения глазури слишком толстым слоем и образования капель на поверхности
 - слишком тонкий слой глазури ведет к недостаточному блеску реставрации
 - позиционирование объектов на трегере происходит как при предыдущем обжиге.
-
- после окрашивания производится глазуровочный обжиг в соответствующей керамической печи (например, Programat P500).
 - если блеск реставрации после первого глазуровочного обжига не достаточен, можно проводить последующие глазуровочные обжиги с теми же параметрами обжига



Равномерно нанести глазурь на всю внешнюю поверхность реставрации



Поместить объекты на трегер с сотовой структурой и запустить программу обжига.

Параметры глазуровочного обжига

IPS Empress CAD с IPS Empress Universal	B	S	tj	T	H	V ₁	V ₂
Обжиг глазури	403°C 757°F	6' 6'	100°C 180°F	790°C 1454°F	1-2' 1-2'	450°C 842°F	789°C 1453°F



Готовые коронка и винир IPS Empress CAD, окрашенные и глазурованные.

Опционально

Дополнительные корректировки

Иногда, после того, как реставрация полностью изготовлена, необходимо произвести ее дополнительные корректировки (например, контактных пунктов). Для этого в вашем распоряжении имеется корректировочная масса IPS Empress Add-On 770°C/1418°F.



Последовательность действий:

- перед корректировкой реставрацию следует очистить от грязи и жира. Для этого тщательно почистить ее пароструем.
- корректировочную массу IPS Empress Add-On 770°C/1418°F разбавить жидкостью для моделирования IPS Empress Esthetic Veneer Modellierliquid до консистенции, необходимой для моделирования. Следить за тем, чтобы корректировочная масса была равномерно замешана с жидкостью, чтобы достичь оптимальных результатов обжига.
- замешанную корректировочную массу нанести кисточкой на очищенную поверхность и слегка промокнуть салфеткой.
- готовую откорректированную реставрацию на трегере поместить в керамическую печь и обжечь.
- после обжига откорректированные поверхности отполировать до блеска вручную.

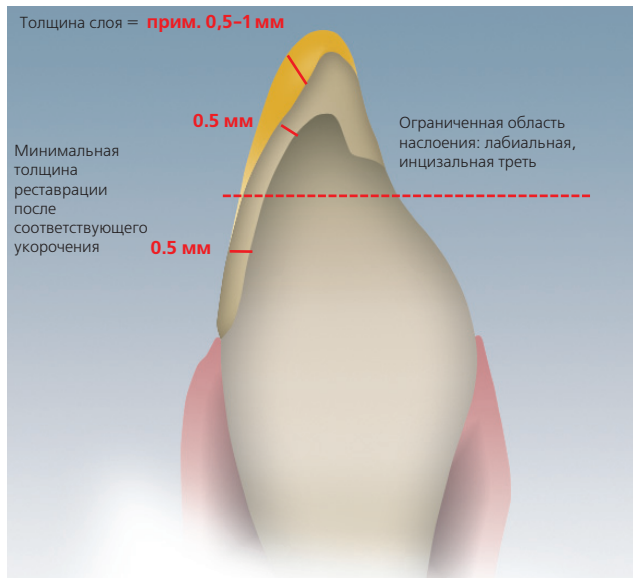
Параметры корректировочного обжига

IPS Empress CAD с IPS Empress Add-On 770°C/1418°F	B	S	tj	T	H	V1	V2
Корректировочный обжиг	403°C 757°F	4' 4'	60°C 108°F	770°C 1418°F	2' 2'	450°C 842°F	769°C 1417°F

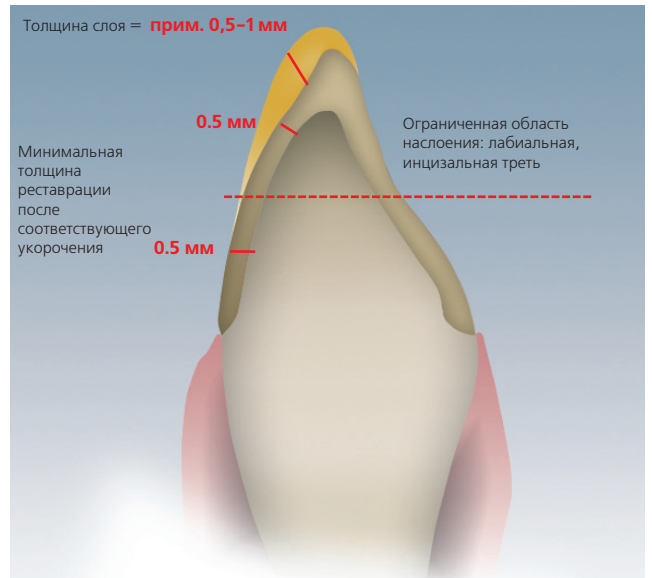
Виниры/коронки для фронтальных зубов IPS Empress CAD – работа техникой редуцирования Cut-Back и наложение

Для того, чтобы придать реставрации индивидуальность в области режущего края, чтобы она ничем не отличалась от живых зубов, реставрации IPS Empress CAD дополнительно облицовываются опалесцентными керамическими массами IPS Empress Esthetic Veneer. Техника Cut-Back очень эффективна, когда полная анатомическая коронка фронтального зуба или винир сначала формируются в соответствии с окончательной формой реставрации. После этого ее инцизальная треть укорачивается, а затем облицовывается индивидуально в соответствии с существующими эстетическими требованиями.

Винир



Коронка для фронтального зуба



Полно-анатомический обточенный винир и коронка фронтального зуба, которые были соответственно укорочены в области режущего края.

Информацию о процессе обработки в системе CAD/CAM вы найдете в соответствующей инструкции. Непременно следует соблюдать все рекомендации производителя.

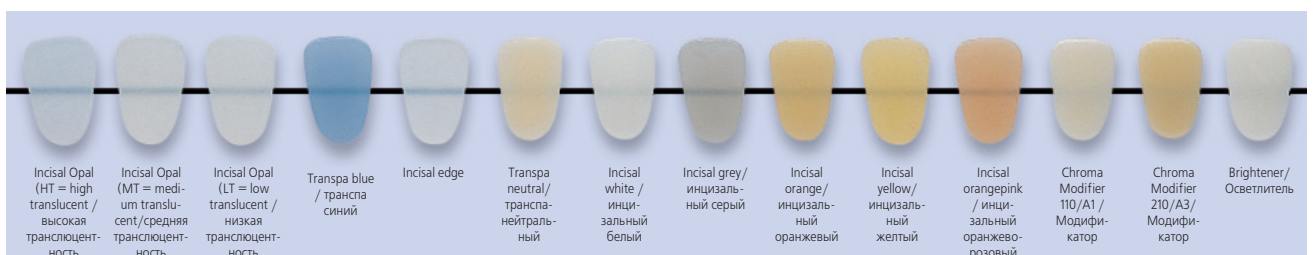
IPS Empress Esthetic Veneer

Пасты Wash



IPS Empress Esthetic Veneer

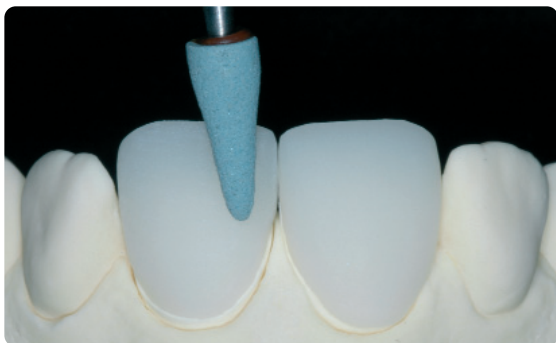
Массы для наложения



Техника редуцирования Cut-Back

Перед выполнением редуцирования Cut-Back необходимо обратить внимание на следующие моменты:

- обработку проводить только соответствующим тонкозернистым (зернистость менее 60 мкм) керамическим полиром или алмазом, при скорости оборотов не более 20 000 об./мин., оказывая незначительное давление на реставрацию.
- края реставрации осторожно обработать резиновым и силиконовым полиром (со скоростью менее 10,000 об./мин.)
- если использовать несоответствующий шлифовальный инструмент, то, помимо всего прочего, это может привести к сколам по краям реставрации и локальному перегреву.
- сошлифовать держатели блока и проконтролировать аппроксимальные контакты
- винир или коронка фронтального зуба перед выполнением техники редуцирования Cut-Back должны соответствовать определенной форме зуба.
- точно определить длину режущего края, обращая при этом внимание на абразивные поверхности.
- в качестве вспомогательного средства при технике редуцирования Cut-Back можно использовать силиконовый ключ, сформированный с небной стороны.
- Силиконовый ключ должен слегка касаться режущего края.



Винир или фронтальная коронка перед выполнением техники Cut-Back должны соответствовать определенной форме зуба.



Силиконовый ключ сформировать с небной стороны

Информацию об изготовлении культи из культевого материала IPS Natural Die Material см. на стр. 25.

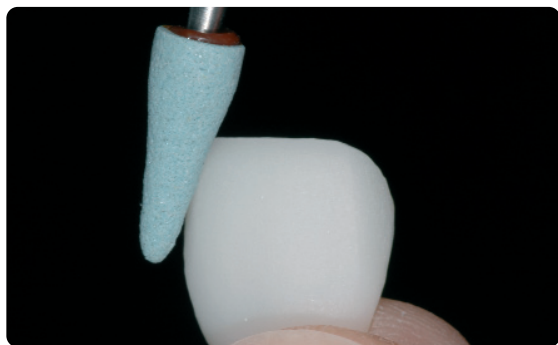


Культи из культевого материала IPS Natural Die Material является оптимальной основой для воспроизводства цвета.

Работа техникой редуцирования Cut-Back выполняется в три этапа. Только таким образом можно сделать правильное и, прежде всего, контролируемое укорочение реставрации.

Непрерывно соблюдайте следующую последовательность действий:

- работу техникой редуцирования Cut-Back выполнять только соответствующими инструментами (керамические полиры и алмазы), на низком количестве оборотов
- избегайте слишком сильного давления и перегрева при обтачивании реставрации
- минимальная толщина укороченной реставрации IPS Empress CAD должна быть не менее 0,5 мм.
- первый шаг: Cut-Back с аппроксимальной стороны – мезиальные и дистальные кромки скруглить.
- второй шаг: Cut-Back лабиально и инцизально – объем и длина плавно уменьшаются
- третий шаг: Cut-Back мамелоны – выпилить бороздочки для последующего формирования естественных мамелонов, оказывая незначительное давление абразивным силиконовым полиром в форме колеса.
- отказаться от слишком сильно выраженных мамелоновых структур и от формирования бороздок с поднутрениями.



Избегайте слишком сильного давления и перегрева при работе техникой Cut-Back



Первый шаг: Cut-Back с аппроксимальной стороны – мезиальные и дистальные кромки скруглить



Второй шаг: Cut-Back с лабиальной и инцизальной стороны – объем и длина плавно сокращаются



Третий шаг: Cut-Back мамелоны – выпилить бороздочки мамелоны, оказывая незначительное давление абразивным силиконовым полиром в форме колеса. Отказаться от слишком сильно выраженных мамелон и от формирования бороздок с поднутрениями



Готовая работа, выполненная техникой Cut-Back, в инцизальной трети

Подготовка к облицовке

Перед облицовкой реставрацию следует очистить от грязи и жира. После очистки избегать любого загрязнения реставрации. Соблюдать следующую последовательность действий:

- Перед облицовкой почистить реставрацию в пескоструйном аппарате, используя оксид алюминия Al₂O₃ при давлении 0,5 бар (осторожно: абразивность), и в ультразвуковой ванне или пароструем.
- Некоторые пескоструйные аппараты требуют дополнительной настройки, чтобы обеспечить необходимый процесс пескоструйной обработки.



Почистить реставрацию в пескоструйном аппарате, используя оксид алюминия Al₂O₃ при давлении 0,5 бар (осторожно: абразивность)



Почистить реставрацию в ультразвуковой ванне или пароструем

Облицовка реставраций IPS Empress CAD массами IPS Empress Esthetic Veneer

Облицовка реставраций IPS Empress CAD производится в три этапа:

Шаг 1: пасты Wash IPS Empress Esthetic Veneer используются для создания превосходной связи и внутренней цветопередачи

Шаг 2: массы IPS Empress Esthetic Veneer используются для создания индивидуальной эстетики в инцизальной трети

Шаг 3: красители IPS Empress Universal Shade или Stains и глазурь используются для окончательного окрашивания и глазурирования.

Обжиг Wash с пастой Wash IPS Empress Esthetic Veneer

Обжиг Wash создает великолепное соединение с укороченной реставрацией IPS Empress CAD. Пожалуйста, соблюдайте следующую последовательность действий:

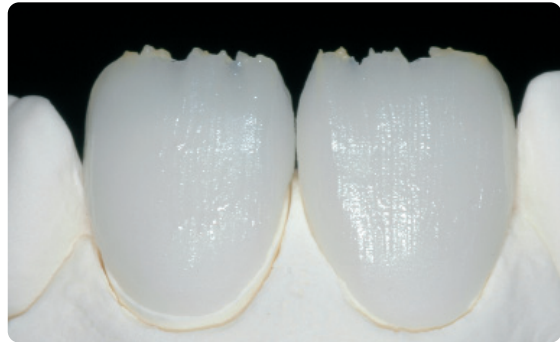
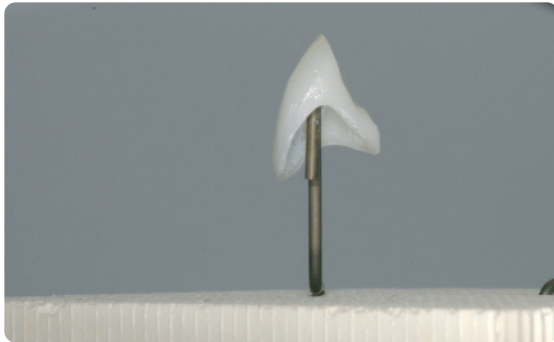
- извлечь из шприца нейтральную пасту Wash neutral IPS Empress Esthetic Veneer и при необходимости слегка разбавить ее жидкостью для глазури и красителей IPS Empress Universal Glasur- und Malfarbenfluid.
- тонким слоем нейтральной пасты Wash neutral IPS Empress Esthetic Veneer полностью покрыть поверхности, которые должны быть облицованы. Таким образом вы создаете оптимальное соединение.
- в зависимости от ситуации в полости рта пациента создать мамелоны
- создать внутренние эффекты с помощью модификатора (чистого или разбавленного)
- мамелоны и внутренние эффекты наносятся на не обожженную нейтральную пасту Wash neutral
- Совет: интенсивность цвета при обжиге меняется незаметно.
- виниры и коронки для фронтальных зубов поместить на трегер с сотовой структурой на металлических штифтах. Виниры дополнительно можно закрепить небольшим количеством вспомогательной пасты IPS Object Fix.



Тонким слоем нейтральной пасты Wash neutral IPS Empress Esthetic Veneer полностью покрыть поверхности, которые должны быть облицованы, чтобы создать оптимальное соединение.



Создать мамелоны и внутренние эффекты



Реставрацию поместить на трегер с сотовой структурой и обжечь.

Параметры обжига Wash

IPS Empress CAD c IPS Empress Esthetic Veneer	B	S	tj	T	H	V ₁	V ₂
Обжиг Wash	403°C 757°F	4' 4'	60°C 108°F	840°C 1544°F	2' 2'	450°C 842°F	839°C 1543°F

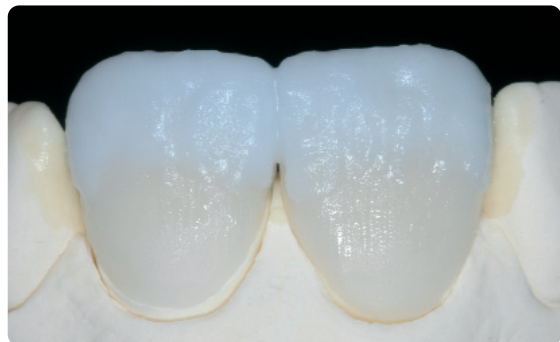
Первый обжиг инцизальной и транспа массы IPS Empress Esthetic Veneer

Построение инцизальной трети (режущего края) проводится аналогично силиконовому ключу. Подходящие массы для наслоения вы найдете в Таблице комбинирования масс на стр. 41. После этого действуйте следующим образом:

- керамические массы IPS Empress Esthetic Veneer замешать с моделировочной жидкостью IPS Empress Veneer Modellierliquid.
- замешанные массы должны обладать хорошей стабильностью. В противном случае было добавлено слишком много или слишком мало жидкости.
- наслаивать массы кисточкой для керамических работ, восстанавливая изначальную форму зуба.
- если вы хотите создать «живой» режущий край, вы можете комбинировать наслоение различными массами.
- после того, как была полностью построена форма зуба, керамику подсушить.
- виниры и коронки для фронтальных зубов поместить на трегер с сотовой структурой на металлических штифтах. Виниры дополнительно можно закрепить небольшим количеством вспомогательной пасты IPS Object Fix.



Массы наслаивать, восстанавливая изначальную форму зуба



Для создания «живого» режущего края комбинировать наслоение различных масс

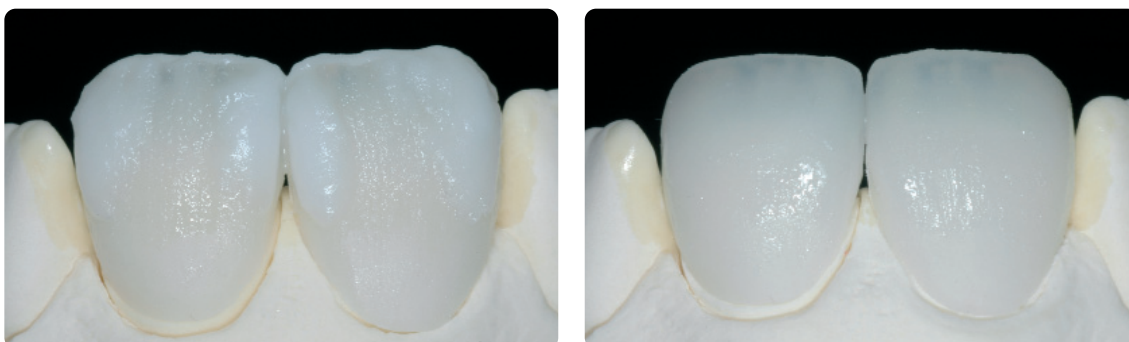
Параметры первого обжига инцизальной и транспа массы

IPS Empress CAD c IPS Empress Esthetic Veneer	B	S	tj	T	H	V ₁	V ₂
Первый обжиг инцизальной и транспа массы	403°C 757°F	4' 4'	60°C 108°F	830°C 1526°F	2' 2'	450°C 842°F	829°C 1525°F

Второй (корректировочный) обжиг инцизальной и транспа массы IPS Empress Esthetic Veneer

После обжига реставрацию осторожно посадить на модель и обработать алмазом. При втором обжиге действовать следующим образом:

- обработанную реставрацию почистить в ультразвуковой ванне или пароструем и полностью высушить.
- уже замешанные керамические массы можно увлажнить дистиллированной водой, или новые массы IPS Empress Esthetic Veneer замешать с моделировочной жидкостью Modellierliquid.
- достроить недостающие области, следя при этом за правильностью формы зуба
- после того, как была полностью построена форма зуба, слегка подсушить керамику.
- виниры и коронки для фронтальных зубов поместить на трегер с сотовой структурой на металлических штифтах. Виниры дополнительно можно закрепить небольшим количеством вспомогательной пасты IPS Object Fix.



Форму зуба достроить при втором обжиге, обжигать при аналогичных параметрах

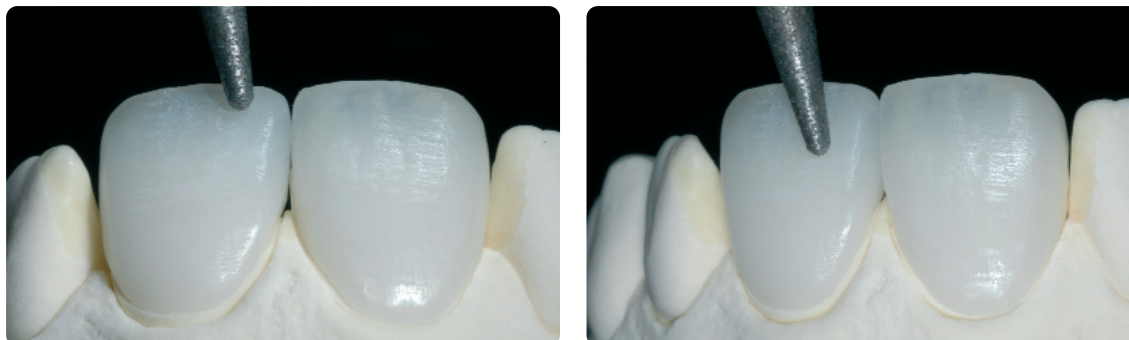
Параметры второго обжига инцизальной и транспа массы

IPS Empress CAD c IPS Empress Esthetic Veneer	B	S	tj	T	H	V1	V2
Второй обжиг инцизальной и транспа массы	403°C 757°F	4' 4'	60°C 108°F	830°C 1526°F	2' 2'	450°C 842°F	829°C 1525°F

Обработка и подготовка к обжигу красителей и глазури

Обработать реставрацию перед обжигом красителей и глазури следующим образом:

- обработать реставрацию алмазом, создать ее естественную форму и особенности поверхности – структуры роста и выпуклые/вогнутые области.
- структуры на поверхности создавать сильнее, поскольку слой глазури будет ослаблять их выраженность.
- области, которые не покрываются керамическими массами, необходимо предварительно отполировать силиконовыми полирами в форме колеса. Это делается для того, чтобы после глазуровочного обжига вся поверхность реставрации имела одинаковый блеск.



Обработка алмазом и создание естественной формы и поверхности реставрации

Обжиг красителей и глазури с IPS Empress Universal

Обжиг красителей и глазури проводится с использованием красителей IPS Empress Universal Shade, Stains и глазури. В зависимости от ситуации это может происходить одновременно или последовательно (см. стр. 22-24). Перед обжигом красителей и глазури реставрацию следует очистить от грязи и жира. После очистки избегать любого загрязнения реставрации. Соблюдать следующую последовательность действий:

- перед окрашиванием и глазурированием реставрацию почистить в ультразвуковой ванне или пароструем.
- для контроля цвета внутреннюю поверхность реставрации увлажнить универсальной жидкостью для глазури и красителей IPS Empress Universal Glasur- und Malfarbenfluid, поместить реставрацию на цветовую культуру и проверить цвета и эффекты.
- извлечь из шприца глазурировочную пасту IPS Empress Universal Glasurpaste и замешать
- разбавить ее до желаемой консистенции универсальной жидкостью для глазури и красителей IPS Empress Universal Glasur- und Malfarbenfluid. Разбавлять не слишком сильно, поскольку в противном случае глазурь будет бесконтрольно стекать.
- на поверхности, которые не покрыты слоем керамики, нанести глазурь более толстым слоем. Это делается для того, чтобы вся поверхность реставрации имела одинаковый блеск.
- глазурь не должна попадать на внутреннюю поверхность реставрации
- избегать нанесения глазури слишком толстым слоем и образования капель на поверхности
- в пришеечной области и на средней трети реставрации соответствующий цвет дентина можно сделать более интенсивным с помощью красителя IPS Empress Universal Shade, который наносится на не обожженный слой глазури.
- виниры и коронки для фронтальных зубов поместить на трегер с сотовой структурой на металлических штифтах. Виниры дополнительно можно закрепить небольшим количеством вспомогательной пасты IPS Object Fix.

Опционально

- при хорошей предварительной полировке (шелковисто-матовый блеск) в пришеечной области (не покрытой керамикой для наслоения) глазурь может быть нанесена только на эти места. Керамика для наслоения имеет собственный естественный блеск без глазури.
- если пришеечная область требует более интенсивного цвета, рекомендуется провести отдельный обжиг красителей.



Почистить реставрацию в ультразвуковой ванне или пароструем.



Глазурь нанести равномерным слоем на всю поверхность реставрации



Замешанные красители Shade нанести прямо на не обожженный слой глазури



Готовая облицованная коронка IPS Empress CAD и винир, изготовленные с использованием техники Cut-Back

Параметры обжига красителей и глазури

IPS Empress CAD с IPS Empress Universal	B	S	tj	T	H	V1	V2
Обжиг красителей и глазури	403°C 757°F	6' 6'	100°C 180°F	790°C 1454°F	1-2' 1-2'	450°C 842°F	789°C 1453°F

Опционально

Дополнительные корректировки

Иногда, после того, как реставрация была полностью изготовлена и примерена пациенту, выясняется, что необходимо произвести ее дополнительные корректировки (например, контактных пунктов). Для этого в вашем распоряжении имеется корректировочная масса IPS Empress Add-On 770°C/1418°F.



Последовательность действий:

- перед корректировкой реставрацию следует очистить от грязи и жира. Для этого тщательно почистить ее пароструем.
- корректировочную массу IPS Empress Add-On 770°C/1418°F разбавить жидкостью для моделирования IPS Empress Esthetic Veneer Modellierliquid до консистенции, необходимой для моделирования. Следить за тем, чтобы корректировочная масса была равномерно замешана с жидкостью, чтобы достичь оптимальных результатов обжига.
- замешанную корректировочную массу нанести кисточкой на очищенную поверхность и слегка промокнуть салфеткой.
- готовую откорректированную реставрацию на трегере поместить в керамическую печь и обжечь.
- после обжига откорректированные поверхности полировать до блеска вручную.

Параметры корректировочного обжига

IPS Empress CAD с IPS Empress Add-On 770°C/1418°F	B	S	tj	T	H	V1	V2
Корректировочный обжиг	403°C 757°F	4' 4'	60°C 108°F	770°C 1418°F	2' 2'	450°C 842°F	769°C 1417°F



IPS Empress CAD, техника редуцирования Cut-Back и наложение керамических масс – идеальная комбинация для создания высокоэстетичных реставраций CAD/CAM

IPS Empress CAD – общая информация

Preparing for cementation

Подготовка к фиксации

Подготовка керамической поверхности к фиксации является определяющим моментом для создания внутренней связи между фиксирующим материалом и цельнокерамической реставрацией. Обратите внимание на следующие моменты:

- лейцитные стеклокерамические массы как правило протравливаются гелем IPS Ceramic Aetzelgel, а затем силанизируются средством Monobond-S.



IPS Empress CAD	
Показания	Виниры, вкладки Inlays/Onlays, частичные коронки, коронки для фронтальных и боковых зубов
Способ фиксации	Адгезивная фиксация
Протравливание реставрации	60 сек. с помощью IPS Ceramic Aetzelgel
Подготовка/силанизация реставрации	Monobond-S
Система фиксации	Variolink II или Variolink Veneer Multilink Automix

**Традиционное цементирование и пескоструйная обработка готовых реставраций
IPS Empress CAD противопоказаны!**

Параметры обжига

Проведение обжигов лейцитной стеклокерамики

- для обжига реставраций всегда использовать трегер с сотовой структурой.
- для вкладок Inlays/Onlays и частичных коронок создать поддержку из ваты для обжига и поместить их на трегер с сотовой структурой.
- виниры, а также коронки для фронтальных и боковых зубов поместить на металлический штифт и расположить его на трегере с сотовой структурой.
- в качестве альтернативы вате для обжига и для лучшей фиксации реставрации на металлическом штифте может быть использовано небольшое количество пасты IPS Object Fix. Внутренние поверхности не должны быть покрыты полностью.
- рабочая температура непременно должна соблюдаться! Повышение температуры обжига может привести к сильному остекленению облицовочной керамики на поверхности каркаса, которое в дальнейшем может привести к сколам.
- понижение температуры обжига означает, что керамика будет недостаточно спечена и будет очень хрупкой, что в дальнейшем может привести к сколам.
- в зависимости от привычек в работе обжиг красителей и глазури может проводиться с одной скоростью подъема температуры 60°C/мин.
- реставрации, лежащие на трегере и поддержанные ватой для обжига, из-за низкого положения в печи получают меньше тепла. Для того, чтобы, тем не менее, добиться естественного блеска реставрации, рекомендуется продлить время выдержки с 1 до 2 минут.
- приведенные в данной инструкции параметры согласованы с печами производства Ivoclar Vivadent (область допустимых отклонений +10°C/+18°F)
- если используется печь не от Ivoclar Vivadent, не исключено, что может потребоваться настройка температуры.

- **Приведенные параметры обжига являются справочными данными и действительны только для печей производства Ivoclar Vivadent. Для керамических печей более старших поколений, например, P20, P90, P95, P80, P100, P200 данные температуры также являются ориентировочными, в зависимости от изношенности муфеля возможны отклонения +10°C/+18°F.**
- **Если используется печь не от Ivoclar Vivadent, не исключено, что может потребоваться настройка температуры.**
- **Региональные различия в сетевом напряжении или использование нескольких электроприборов в одной электросети могут привести к тому, что может потребоваться корректировка температур.**

IPS Empress CAD с IPS Empress Universal, окрашенные

IPS Empress CAD с IPS Empress Universal	B	S	tj	T	H	V ₁	V ₂
Обжиг красителей и глазури	403°C 757°F	6' 6'	100°C 180°F	790°C 1454°F	1-2' 1-2'	450°C 842°F	789°C 1453°F
Корректировочный обжиг IPS Empress Add-On 770°C/1418°F	403°C 757°F	4' 4'	60°C 108°F	770°C 1418°F	2' 2'	450°C 842°F	769°C 1417°F

IPS Empress CAD с IPS Empress Universal	B	S	tj	T	H	V ₁	V ₂
Обжиг красителей	403°C 757°F	6' 6'	100°C 180°F	790°C 1454°F	1' 1'	450°C 842°F	789°C 1453°F
Обжиг глазури	403°C 757°F	6' 6'	100°C 180°F	790°C 1454°F	1-2' 1-2'	450°C 842°F	789°C 1453°F
Корректировочный обжиг IPS Empress Add-On 770°C/1418°F	403°C 757°F	4' 4'	60°C 108°F	770°C 1418°F	2' 2'	450°C 842°F	769°C 1417°F

Реставрации IPS Empress CAD, облицованные массами IPS Empress Esthetic Veneer

IPS Empress CAD с IPS Empress Esthetic Veneer Техника Cut-Back и облицовка	B	S	tj	T	H	V ₁	V ₂
Обжиг Wash	403°C 757°F	4' 4'	60°C 108°F	840°C 1544°F	2' 2'	450°C 842°F	839°C 1543°F
Первый обжиг инцизальной и транспа массы	403°C 757°F	4' 4'	60°C 108°F	830°C 1526°F	2' 2'	450°C 842°F	829°C 1525°F
Второй обжиг инцизальной и транспа массы	403°C 757°F	4' 4'	60°C 108°F	830°C 1526°F	2' 2'	450°C 842°F	829°C 1525°F
Обжиг красителей	403°C 757°F	6' 6'	100°C 180°F	790°C 1454°F	1' 1'	450°C 842°F	789°C 1453°F
Обжиг глазури	403°C 757°F	6' 6'	100°C 180°F	790°C 1454°F	1-2' 1-2'	450°C 842°F	789°C 1453°F
Корректировочный обжиг IPS Empress Add-On 770°C/1418°F	403°C 757°F	4' 4'	60°C 108°F	770°C 1418°F	2' 2'	450°C 842°F	769°C 1417°F

B – температура готовности °C/°F
S – время закрытия, мин
t – скорость нагрева °C/мин. / °F/мин.

T – температура обжига °C/°F
H – время выдержки, мин.

V₁ – включение вакуума, начиная с определенной температуры, °C/°F
V₂ – выключение вакуума, по достижении определенной температуры, °C/°F

Таблицы комбинирования масс

Приведенные сочетания являются ориентировочными. Цвета А-D и Chromасор, которых нет у блоков, могут быть, тем не менее, созданы следующим образом:

- выбор ближайшего цвета блока
- окраска и создание более интенсивного цвета дентина с помощью красителей IPS Empress Universal Shade и Shade Incisal.

A-D	A1	A2	A3	A3.5	A4	B1	B2	B3	B4	C1	C2	C3	C4	D2	D3	D4
Блоки IPS Empress CAD	A1	A2	A3	A3.5	A3.5	B1	B2	B3	B3	B1	C2	C2	C2	C2	D3	D3
IPS Natural Die Material Культевой материал	ND 2	ND 2	ND 3	ND 4	ND 8	ND 2	ND 2	ND 5	ND 5	ND 2	ND 7	ND 7	ND 7	ND 7	ND 2	ND 3
IPS Empress Esthetic Veneer <i>Wash Paste</i>	neutral/нейтральный															
IPS Empress Esthetic Veneer <i>Wash Paste Value</i>	low value, high value															
IPS Empress Esthetic Veneer <i>Wash Paste Marmelon</i>	MM l-s, MM y-o, MM r-o															
IPS Empress Esthetic Veneer <i>Wash Paste Modifier</i>	correr/медь, orange/оранжевый, sky blue/голубой, basic yellow/базовый желтый, basic red/базовый красный															
IPS Empress Esthetic Veneer <i>Incisal Opal</i>	HT	LT	MT	MT	MT	HT	LT	LT	LT	MT	MT	MT	MT	MT	MT	MT
IPS Empress Esthetic Veneer <i>Transpa</i>	T neutral/T нейтральный, T blue/T синий															
IPS Empress Esthetic Veneer <i>Incisal</i>	I white/I белый, I grey/I серый, I orange/I оранжевый, I edge/I edge, I yellow/I желтый, I orange-pink/I оранжево-розовый															
IPS Empress Esthetic Veneer <i>Incisal Chroma Modifier</i>	110/A1, 210/A3															
IPS Empress Esthetic Veneer <i>Brightener</i>	Brightener/Осветлитель															
IPS Empress Universal <i>Shade</i>	A1	A2/A3/A3.5	A4	A4	A4	B1	B1	B2/B3/B4	B2/B3/B4	C1/C2	C3/C4	C3/C4	C3/C4	D2/D3	D4	D4
IPS Empress Universal <i>Shade Incisal</i>	I1	I1	I2	I2	I2	I1	I1	I1	I1	I2	I2	I2	I2	I2	I2	I2
IPS Empress Universal <i>Stains</i>	white/белый, mahogany/махогон, khaki/хаки, orange/оранжевый, grey/серый, vanilla/ваниль, staciliner, olive/оливковый, yellow/желтый, black/черный, maqoon/розовый, basic red/базовый красный, basic blue/базовый синий, basic yellow/базовый желтый															
IPS Empress Add-On 770°C/1418°F	A-O															

Chromascope	110	120	130	140	210	220	230	240	310	320	330	340	410	420	430	440	510	520	530	540	
Блоки IPS Empress CAD		100				200			300				200					300			
IPS Natural Die Material Культевой материал	ND 2	ND 2	ND 2	ND 2	ND 3	ND 3	ND 4	ND 4	ND 5	ND 5	ND 5	ND 5	ND 7	ND 7	ND 7	ND 7	ND 8	ND 8	ND 8	ND 8	
IPS Empress Esthetic Veneer Wash Paste																					
IPS Empress Esthetic Veneer Wash Paste Value																					
IPS Empress Esthetic Veneer Wash Paste Mamelon																					
IPS Empress Esthetic Veneer Wash Paste Modifier																					
IPS Empress Esthetic Veneer Incisal Opal	HT	LT	LT	LT	MT	MT	MT	MT	LT	MT	MT	MT	MT	MT	MT	MT	MT	MT	MT	MT	MT
IPS Empress Esthetic Veneer Transpa																					
IPS Empress Esthetic Veneer Incisal																					
IPS Empress Esthetic Veneer Incisal Chroma Modifier																					
IPS Empress Esthetic Veneer Brightener																					
IPS Empress Universal Shade	110/120	130	140/210	220/230	240	310	320	330	340	410/420	430/440	510	520	530	540						
IPS Empress Universal Shade Incisal	11	11	11	11	11	11	12	12	12	12	12	12	12	12	12	12	12	12	12	12	12
IPS Empress Universal Stains																					
IPS Empress Add-On 770°C/1418°F																					

Bleach BL Ультрасветлые цвета	BL1	BL2	BL3	BL4
Блоки IPS Empress CAD	BL1	BL2	BL3	BL4
IPS Natural Die Material Культевой материал	ND 1	ND 1	ND 1	ND 1
IPS Empress Esthetic Veneer w ash Paste	neutral/нейтральный			
IPS Empress Esthetic Veneer w ash Paste Value	low value, high value			
IPS Empress Esthetic Veneer w ash Paste Mamelon	MM I-s, MM y-o, MM r-o			
IPS Empress Esthetic Veneer w ash Paste Modifier	correr/медь, orange/оранжевый, sky blue/голубой, basic yellow/базовый желтый, basic red/базовый красный			
IPS Empress Esthetic Veneer Incisal Opal	LT	LT	LT	LT
IPS Empress Esthetic Veneer Transpa	T neutral/T нейтральный, T blue/T синий			
IPS Empress Esthetic Veneer Incisal	I white/ I белый, I grey/ I серый, I orange/ I оранжевый, I edge/ I edge, I yellow/ I желтый, I orange-pink/ I orange-розовый			
IPS Empress Esthetic Veneer Incisal Circa Modifier	110/A1, 210/A3			
IPS Empress Esthetic Veneer Brightener	Brightener/Осветлитель			
IPS Empress Universal Shade				
IPS Empress Universal Shade Incisal	I1	I1	I1	I1
IPS Empress Universal Stairs	white/белый, mahogany/махогон, khaki/хаки, orange/оранжевый, grey/серый, vanilla/ваниль, grass/зеленый, olive/оливковый, yellow/желтый, black/черный, magenta/розовый, basic red/базовый красный, basic blue/базовый синий, basic yellow/базовый желтый			
IPS Empress Add-On 770°C/1418°F	A-O			

Ivoclar Vivadent — по всему миру

Ivoclar Vivadent AG

Bendererstrasse 2
FL-9494 Schaan
Liechtenstein
Tel. +423 235 35 35
Fax +423 235 33 60
www.ivoclarvivadent.com

Ivoclar Vivadent Pty. Ltd.

1 – 5 Overseas Drive
P.O. Box 367
Noble Park, Vic. 3174
Australia
Tel. +61 3 979 595 99
Fax +61 3 979 596 45
www.ivoclarvivadent.com.au

Ivoclar Vivadent GmbH

Bremschstr. 16
Postfach 223
A-6706 Вьрс
Austria
Tel. +43 5552 624 49
Fax +43 5552 675 15
www.ivoclarvivadent.com

Ivoclar Vivadent Ltda.

Rua Geraldo Flausino Gomes,
78 – 6.º andar Cjs. 61/62
Bairro: Brooklin Novo
CEP: 04575-060 Sro Paulo – SP
Brazil
Tel. +5511 5102 2020
Fax. +5511 5102 4704
www.ivoclarvivadent.com

Ivoclar Vivadent Inc.

2785 Skymark Avenue, Unit 1
Mississauga
Ontario L4W 4Y3
Canada
Tel. +1 905 238 5700
Fax +1 905 238 5711
www.ivoclarvivadent.us.com

Ivoclar Vivadent Marketing Ltd.

Rm 603 Kuen Yang
International Business Plaza
No. 798 Zhao Jia Bang Road
Shanghai 200030
China
Tel. +86 21 5456 0776
Fax. +86 21 6445 1561
www.ivoclarvivadent.com

Ivoclar Vivadent Marketing Ltd.

Calle 134 No. 7-B-83, Of. 520
Bogot6
Colombia
Tel. +57 1 627 33 99
Fax +57 1 633 16 63
www.ivoclarvivadent.com

Ivoclar Vivadent SAS

B.P. 118
F-74410 Saint-Jorioz
France
Tel. +33 450 88 64 00
Fax +33 450 68 91 52
www.ivoclarvivadent.fr

Ivoclar Vivadent GmbH

Dr. Adolf-Schneider-Str. 2
D-73479 Ellwangen, Jagst
Germany
Tel. +49 (0) 79 61 / 8 89-0
Fax +49 (0) 79 61 / 63 26
www.ivoclarvivadent.de

Ivoclar Vivadent Marketing Ltd

114, Janki Centre
Shah Industrial Estate
Veera Desai Road,
Andheri (West)
Mumbai 400 053
India
Tel. +91 (22) 673 0302
Fax. +91 (22) 673 0301
www.ivoclarvivadent.firm.in

Ivoclar Vivadent s.r.l. & C. s.a.s

Via Gustav Flora, 32
39025 Naturno (BZ)
Italy
Tel. +39 0473 67 01 11
Fax +39 0473 66 77 80
www.ivoclarvivadent.it

Ivoclar Vivadent S.A. de C.V.

Av. Mazatl6n No. 61, Piso 2
Col. Condesa
06170 Мехико, D.F.
Mexico
Tel. +52 (55) 5062-1000
Fax +52 (55) 5062-1029
www.ivoclarvivadent.com.mx

Ivoclar Vivadent Ltd

12 Omega St, Albany
PO Box 5243 Wellesley St
Auckland, New Zealand
Tel. +64 9 914 9999
Fax +64 9 630 61 48
www.ivoclarvivadent.co.nz

Ivoclar Vivadent

Polska Sp. z o.o.
ul. Jana Pawla II 78
PL-01-501 Warszawa
Poland
Tel. +48 22 635 54 96
Fax +48 22 635 54 69
www.ivoclarvivadent.pl

Ivoclar Vivadent Marketing Ltd.

180 Paya Lebar Road
07-03 Yi Guang Building
Singapore 409032
Tel. 65-68469183
Fax 65-68469192

Ivoclar Vivadent Marketing Ltd.

Derbenevskaja Nabereshnaja 11W
115114 Moscow
Russia
Tel. +7495 913 66 16
Fax +7495 913 66 15
www.ivoclarvivadent.ru

Ivoclar Vivadent S.A.

c/Emilio Mucoz, 15
Esquina c/Albarrac6n
E-28037 Madrid
Spain
Tel. + 34 91 375 78 20
Fax + 34 91 375 78 38
www.ivoclarvivadent.com

Ivoclar Vivadent AB

Dalvdgen 14
S-169 56 Solna
Sweden
Tel. +46 8 514 93 943
Fax +46 8 514 93 940
www.ivoclarvivadent.se

Ivoclar Vivadent UK Limited

Ground Floor Compass Building
Feldspar Close
Warrens Business Park
Enderby
Leicester LE19 4SE
United Kingdom
Tel. +44 116 284 78 80
Fax +44 116 284 78 81
www.ivoclarvivadent.co.uk

Ivoclar Vivadent, Inc.

175 Pineview Drive
Amherst, N.Y. 14228
USA
Tel. +1 800 533 6825
Fax +1 716 691 2285
www.ivoclarvivadent.us.com

Информация подготовлена: 09/2006

Эти материалы были разработаны для применения исключительно в стоматологии. Работа с ними должна выполняться строго в соответствии с Инструкцией по применению. Изготовитель не несет ответственности за поломки, связанные с несоблюдением Инструкции или несоответствием области применения. Ответственность за использование материала для любой цели, не указанной явно в Инструкции, несет пользователь.

Отпечатано в Лихтенштейне
© Ivoclar Vivadent AG, Schaan / Liechtenstein



ivoclar
vivadent
technical